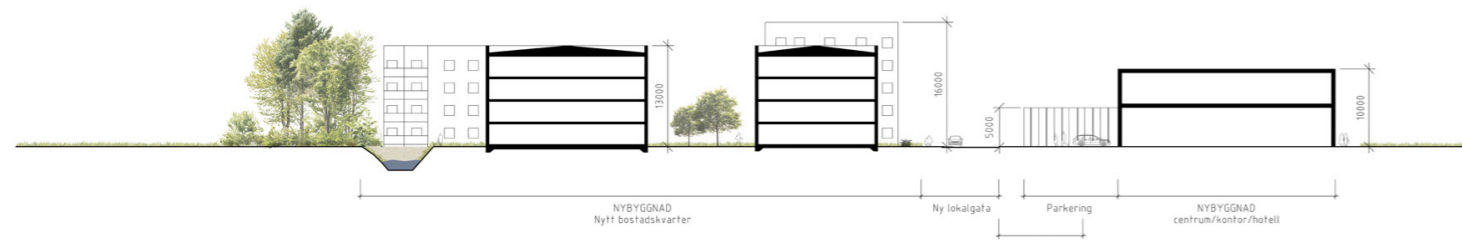
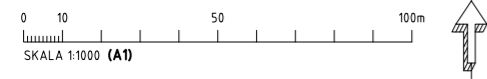


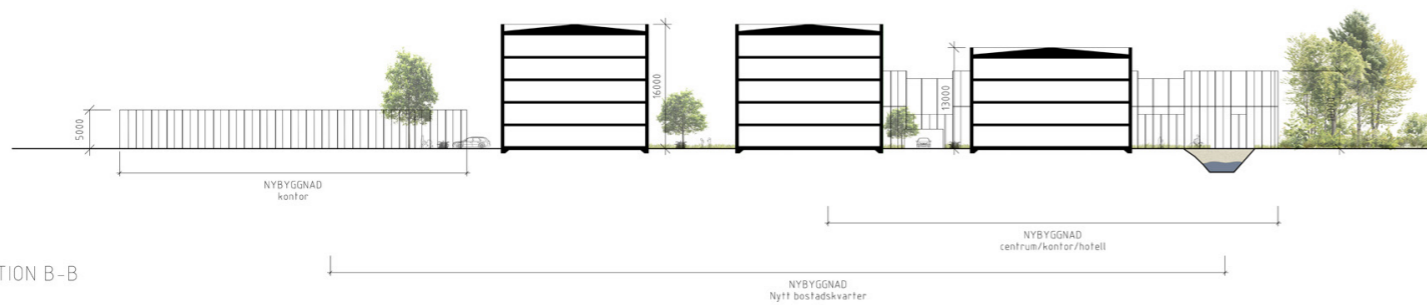
ILLUSTRATIONSKARTA



Ritad av Kaka Arkitekter



SEKTION A-A




SEKTION B-B

Ritad av Kaka Arkitekter



VY 2

ANTAGANDEHANDLING Detaljplan för bostäder och verksamheter ENTRÉ YTTERBY Pumpen 3 samt del av Ytterby-Tunge 1:11, 1:106 och 1:109 Kungälv kommun, Västra Götalands län		 KUNGÄLV KOMMUN
Enhetschef Plan Ida Brogren		Kommunens aktnummer XXXX
Upprättad 2022-03-25 rev 2022-09-16 Kaka Arkitekter		Ärendenummer KS2015/1826
Planarkitekt Johan Hellborg		Laga kraft 20XX-XX-XX