

DELOMRÅDES PROGNOS 2022-2026 KUNGÄLVS KOMMUN

Befolkning per kommundel. Baserad på kommunens byggplaner i kommundelarna 20220630



Statisticon
STATISTICS & RESEARCH

STATISTICON AB
VI SER LIVET BAKOM SIFFRORNA
Östra Ågatan 31, 753 22 UPPSALA | Tel vx: 010 - 130 80 00
E-post: prognoser@statisticon.se | Webb: www.statisticon.se

INNEHÅLLSFÖRTECKNING

| | |
|----|---------------------------------|
| 5 | Sammanfattning |
| 6 | Kommundel Marstrand - stråk 168 |
| 10 | Kommundel Diseröd |
| 14 | Kommundel Kode |
| 18 | Kommundel Kärna |
| 22 | Kommundel Kungälv-Ytterby |

Vad kan vi med säkerhet säga om

Vad kan vi med säkerhet säga om framtiden? Inte mycket. Att skapa en mer eller mindre trolig bild av hur framtiden kommer att se ut är ändå möjligt.

Det brukar sägas att man kan visa vad som helst med statistik. Det finns dock bara ett fåtal sätt att på ett vetenskapligt stringent och korrekt sätt analysera statistiska material.

Vi arbetar med befolkningsprognoser på kontinuerlig basis och på olika regionala nivåer - från små skolupptagningsområden i landsbygdskommuner till omfattande länsområden. Vi gör årligen prognoser för omkring femtio kommuner i landet.

Vi har därför en gedigen erfarenhet av att hantera de svårigheter som prognosarbete innebär. Vi är väl förtrogna med vilka vägar som är framkomliga när det gäller att göra nödvändiga antaganden i prognoserna, t.ex. avseende flyttströmmar, och för att minimera den statistiska osäkerheten tillämpar vi avancerade prognosmodeller. Vi följer kontinuerligt forskningen inom området och använder de senaste och mest tillförlitliga prognosmetoderna.

Vi kan dessutom som externt konsultföretag erbjuda våra uppdragsgivare en fristående och politiskt obunden källa till information. Detta borgar för objektiva planerings- och beslutsunderlag.

Mats Forsberg
VD Statisticon

SAMMANFATTNING

I följande rapport ges en befolkningsprognos för 5 delområden i Kungälv.

Område 1 kallas Kommundel Marstrand - stråk 168

Område 2 kallas Kommundel Diseröd

Område 3 kallas Kommundel Kode

Område 4 kallas Kommundel Kärna

Område 5 kallas Kommundel Kungälv-Ytterby

Det finns ett sk. restområde med invånare som inte kan knytas till ett specifikt delområde. Detta redovisas inte separat utan endast i den sammanfattande tabellen på sidan 5.

SAMMANFATTANDE TABELL AV UTVECKLINGEN ÖVER TIDEN

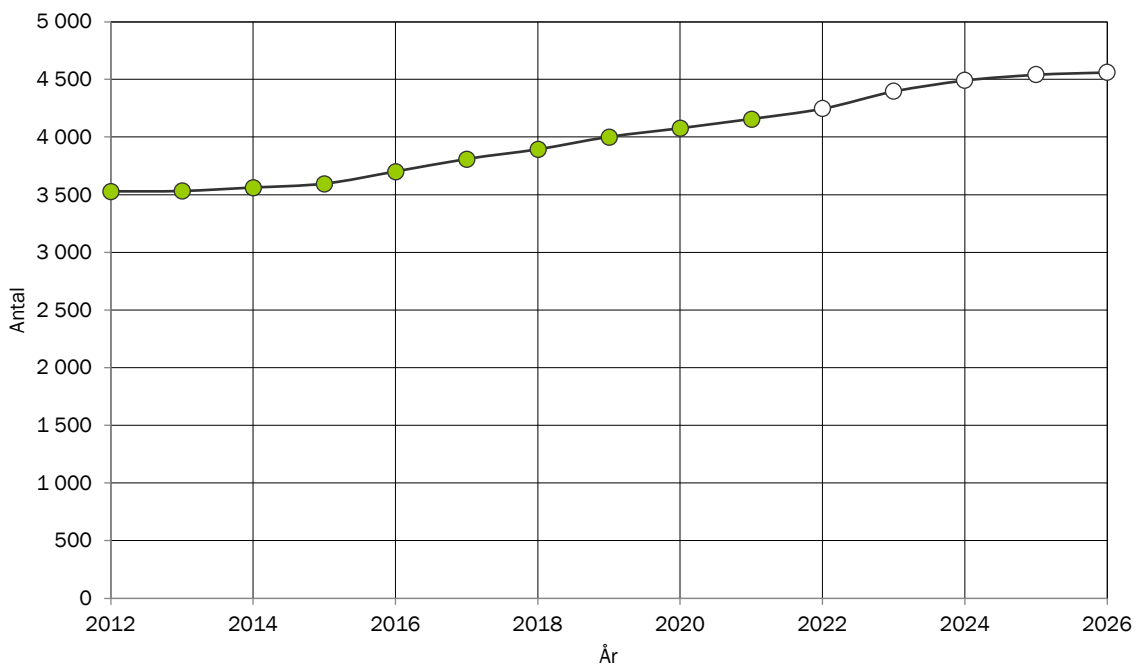
I tabellen nedan sammanfattas den prognostiserade utvecklingen över tiden av folkmängden i kommunen och dess delområden.

Folkmängd i kommunens delområden

| Delområde | 2021 | 2022 | 2023 | 2024 | 2025 | 2026 |
|---------------------------------|---------------|---------------|---------------|---------------|---------------|---------------|
| Kommundel Marstrand - stråk 168 | 4 157 | 4 247 | 4 396 | 4 491 | 4 540 | 4 561 |
| Kommundel Diseröd | 3 582 | 3 653 | 3 750 | 3 812 | 3 846 | 3 997 |
| Kommundel Kode | 4 692 | 4 720 | 4 783 | 4 833 | 4 863 | 4 908 |
| Kommundel Kärna | 5 627 | 5 674 | 5 723 | 5 797 | 5 945 | 5 992 |
| Kommundel Kungälv-Ytterby | 30 161 | 30 933 | 31 553 | 31 977 | 32 948 | 34 447 |
| Restområde | 52 | 88 | 88 | 88 | 88 | 87 |
| TOTALT | 48 271 | 49 314 | 50 293 | 50 997 | 52 229 | 53 992 |

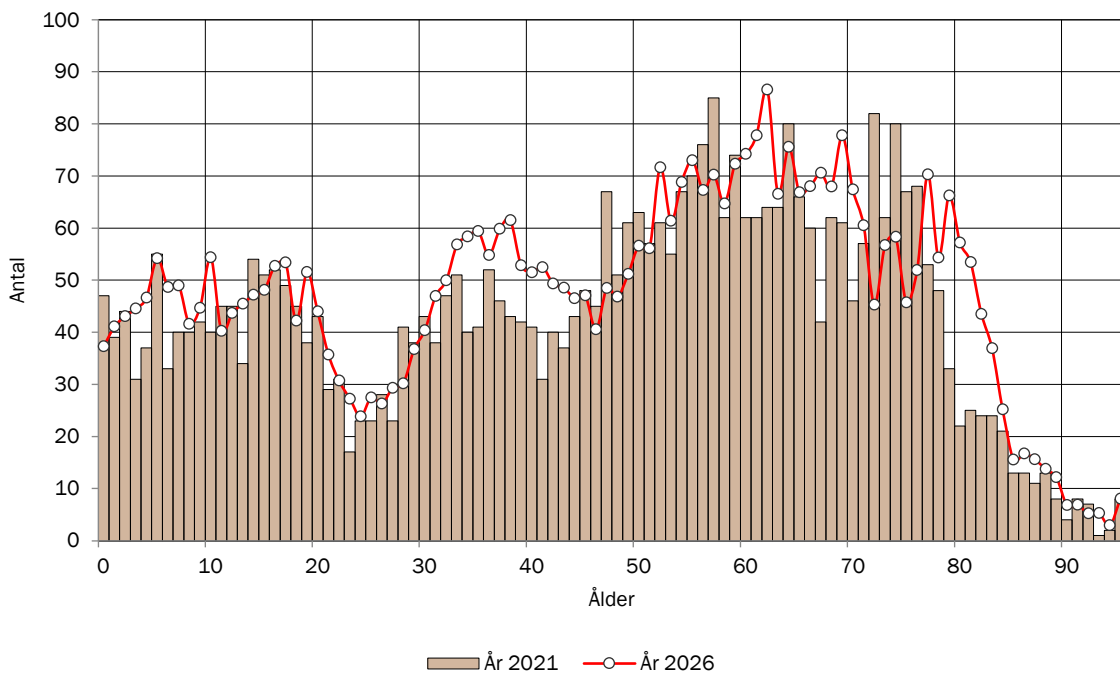
TOTAL FOLKMÄNGD I KOMMUNDEL MARSTRAND - STRÅK 168

Historisk utveckling av folkmängden 2012-2021 samt prognostiserad folkmängd 2022-2026.



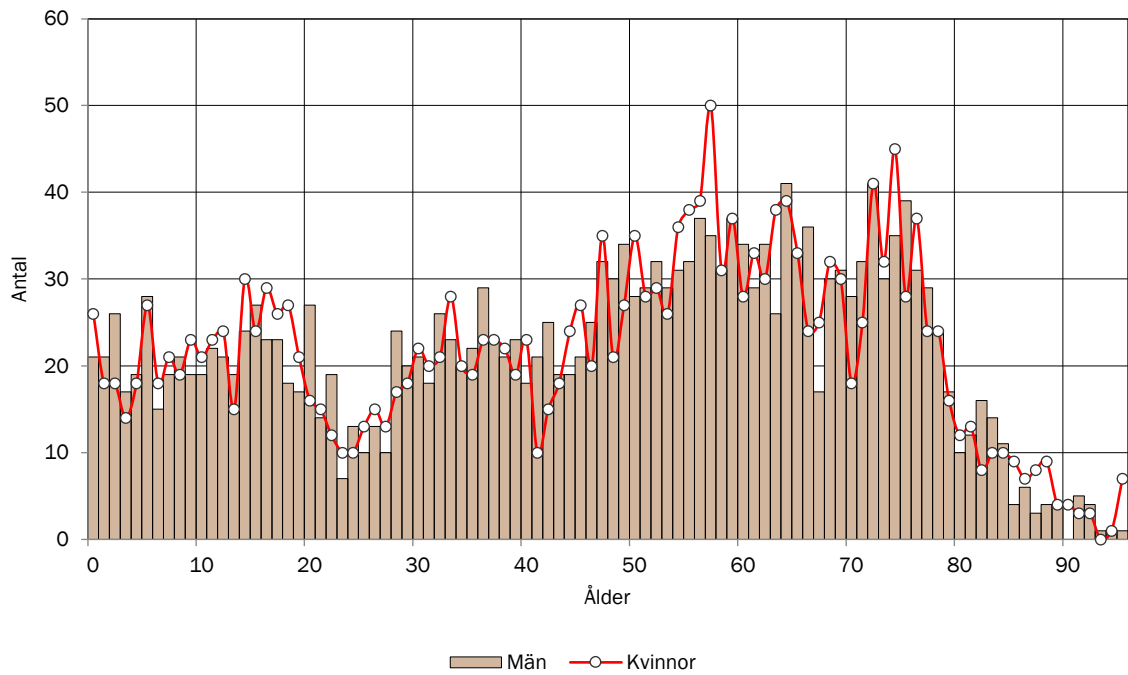
BEFOLKNINGSSTRUKTUR I KOMMUNDEL MARSTRAND - STRÅK 168

Förändring av ålderstrukturen under prognosperioden. Jämförelse mellan faktisk ålderstruktur 2021 och prognostiserad ålderstruktur 2026.



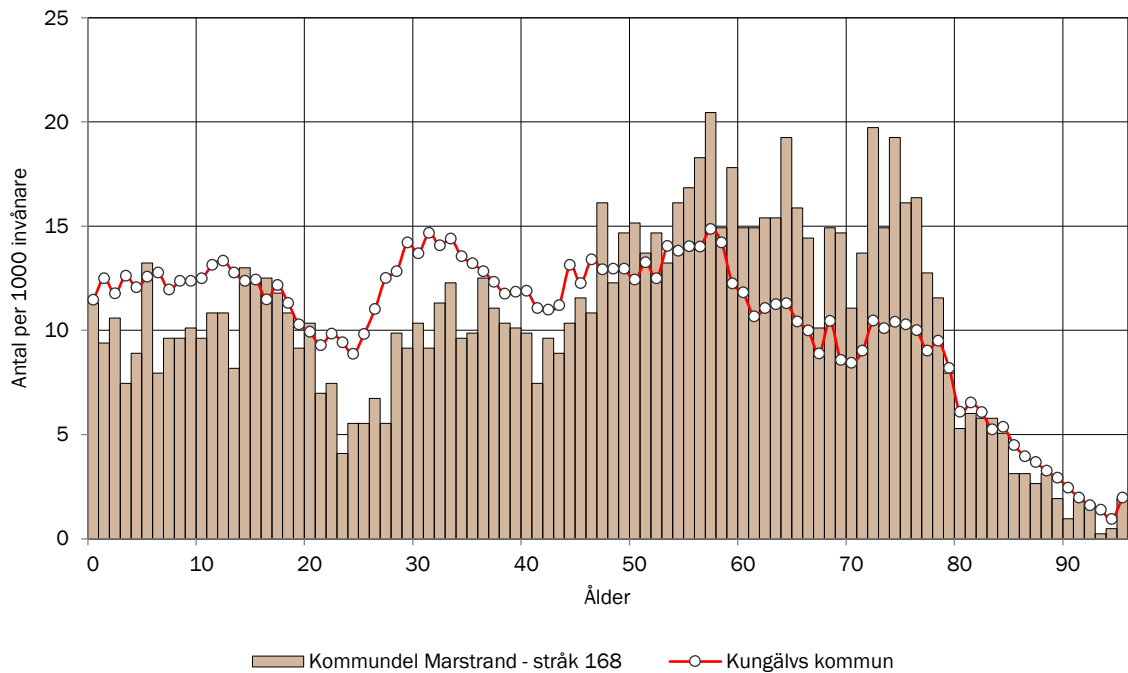
BEFOLKNINGSSTRUKTUR I KOMMUNDEL MARSTRAND - STRÅK 168 EFTER KÖN

Jämförelse mellan antalet män och antalet kvinnor i olika åldrar 2021



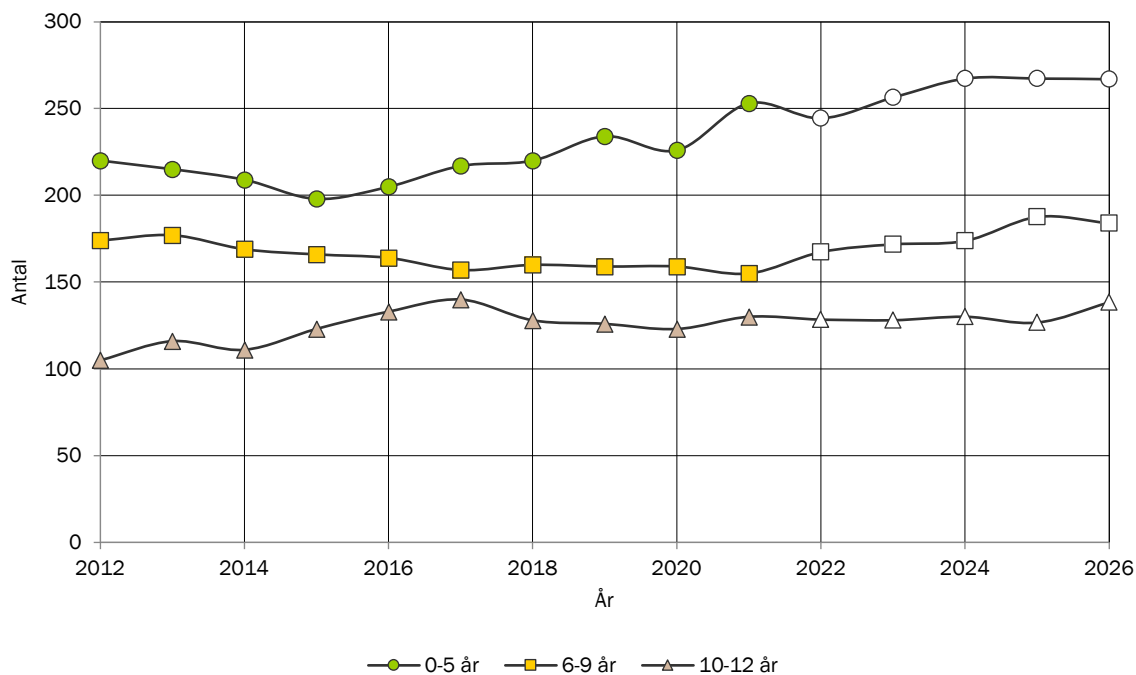
BEFOLKNINGSSTRUKTUR I KOMMUNDEL MARSTRAND - STRÅK 168

Antal personer i respektive åldersklass per 1000 invånare 2021. Jämförelse med kommunen.



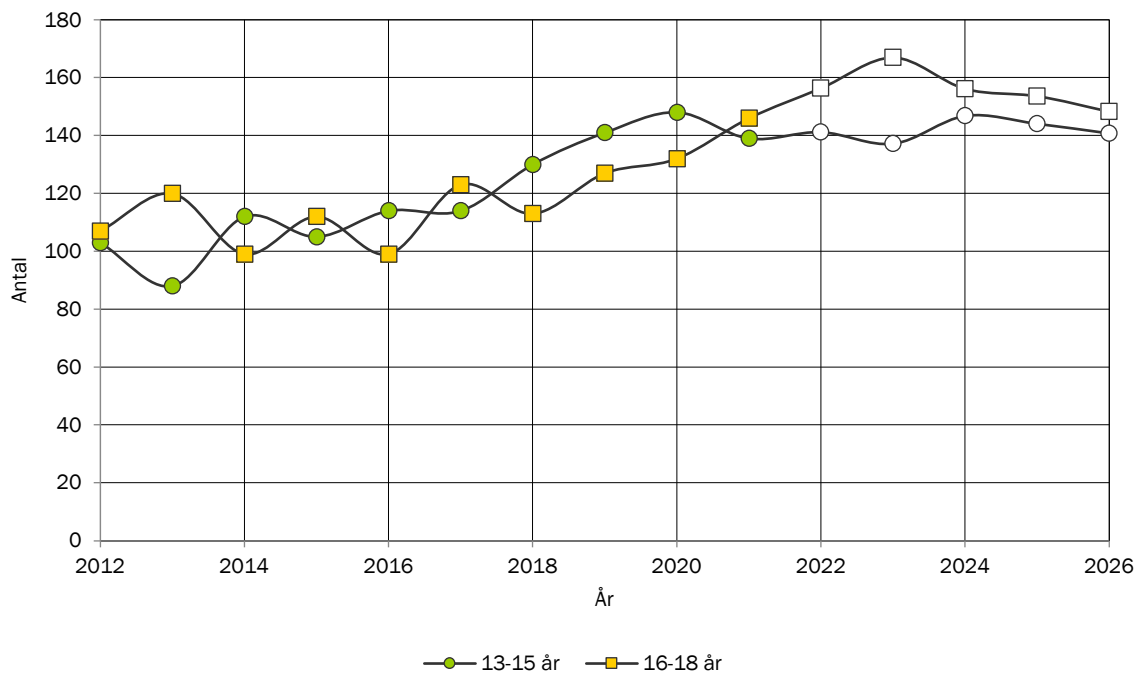
ANTAL BARN EFTER ÅLDERSKATEGORI I KOMMUNDEL MARSTRAND - STRÅK 168

Historisk utveckling av antalet barn i Kommunel Marstrand - stråk 168 år 2012-2021 samt prognostiserat antal 2022-2026.



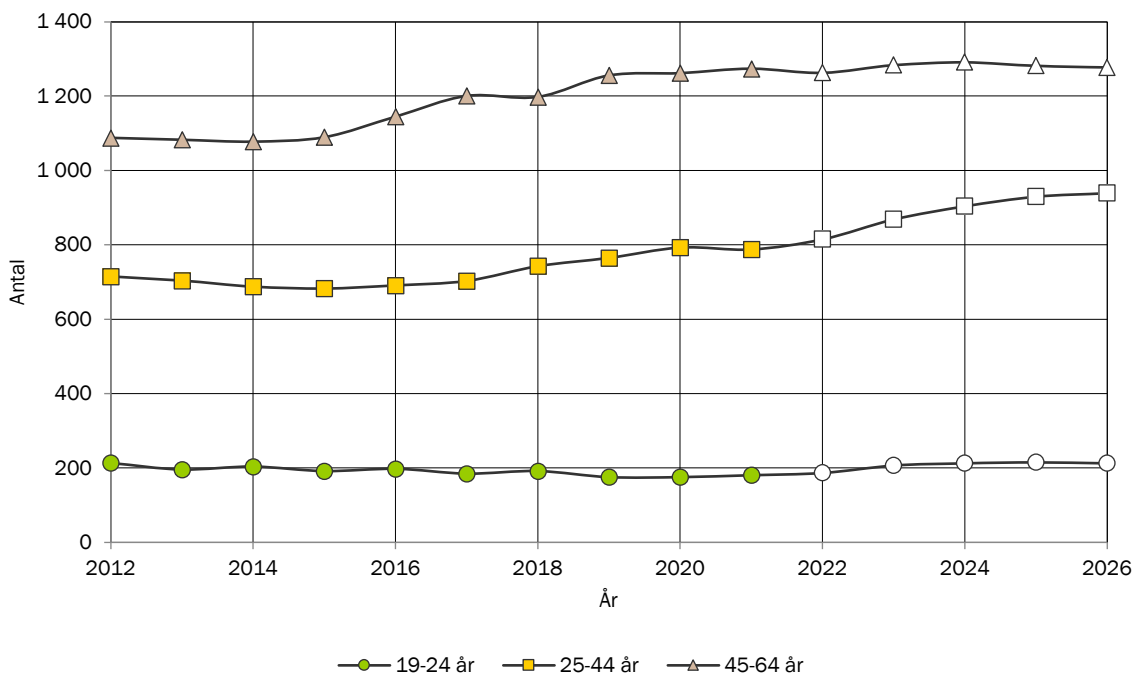
ANTAL UNGDOMAR EFTER ÅLDERSKATEGORI I KOMMUNDEL MARSTRAND - STRÅK 168

Historisk utveckling av antalet ungdomar i Kommunel Marstrand - stråk 168 år 2012-2021 samt prognostiserat antal 2022-2026.



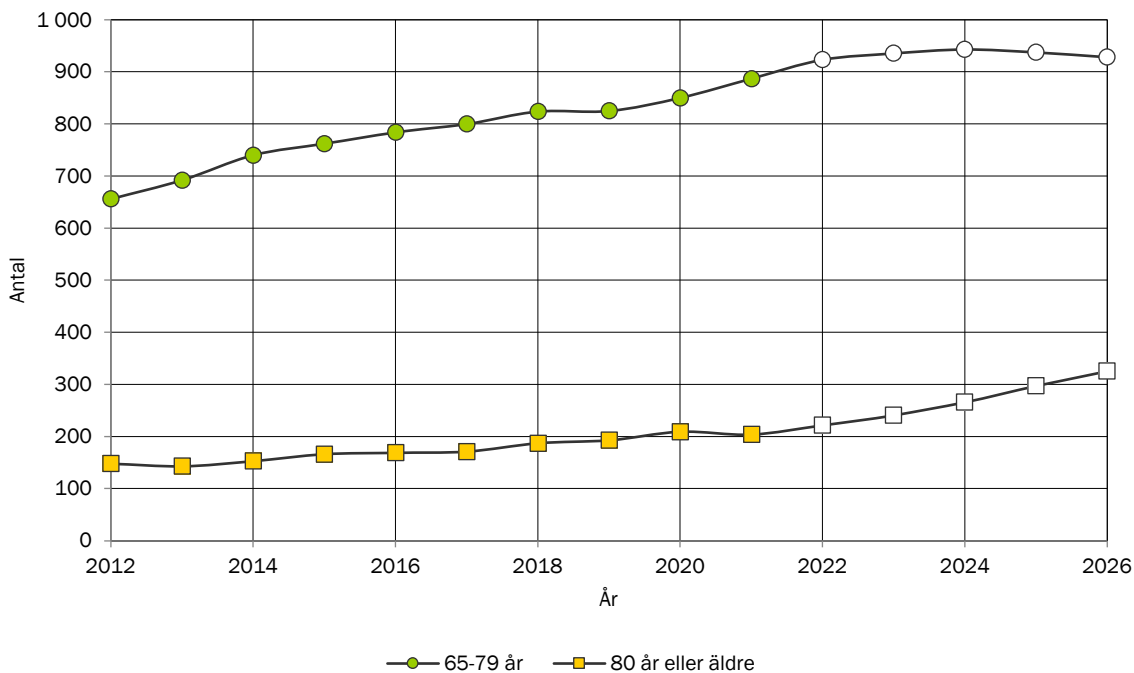
ANTAL VUXNA EFTER ÅLDERSKATEGORI I KOMMUNDEL MARSTRAND - STRÅK 168

Historisk utveckling av antalet vuxna i Kommunel Marstrand - stråk 168 år 2012-2021 samt prognostiserat antal 2022-2026.



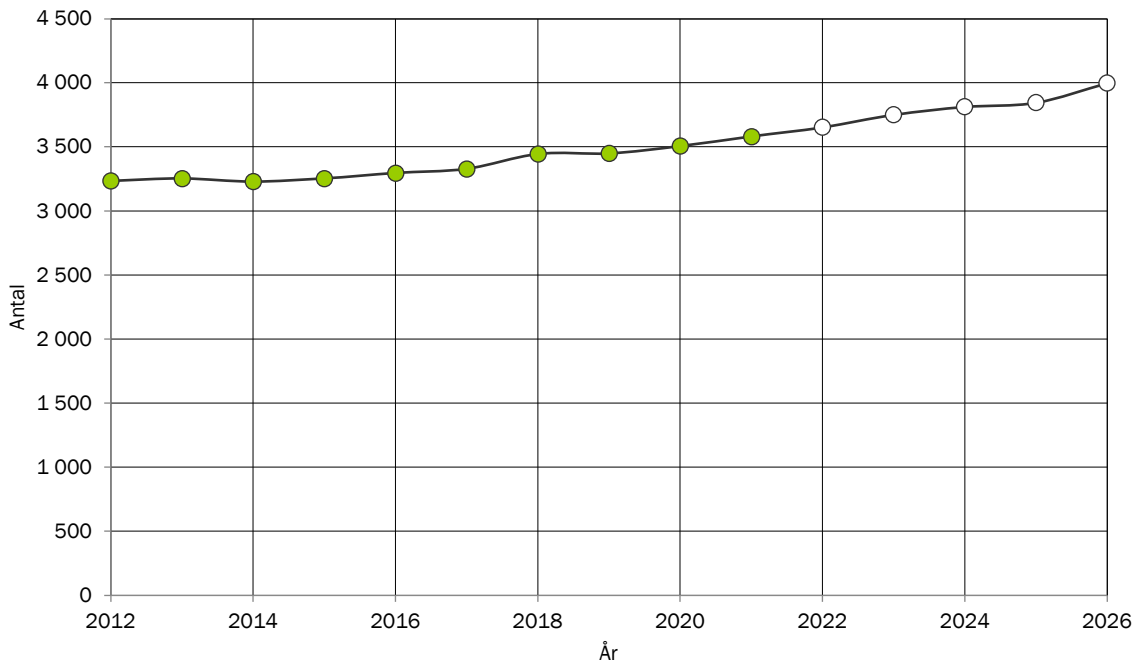
ANTAL ÄLDRE EFTER ÅLDERSKATEGORI I KOMMUNDEL MARSTRAND - STRÅK 168

Historisk utveckling av antalet äldre i Kommunel Marstrand - stråk 168 år 2012-2021 samt prognostiserat antal 2022-2026.



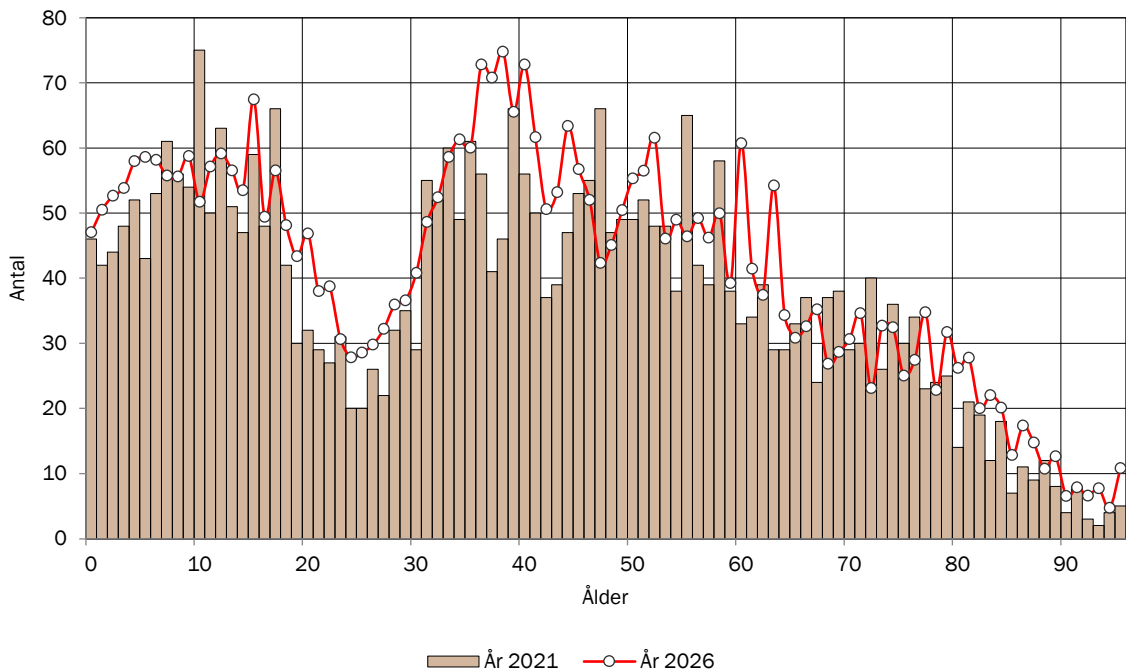
TOTAL FOLKMÄNGD I KOMMUNDEL DISERÖD

Historisk utveckling av folkmängden 2012-2021 samt prognostiserad folkmängd 2022-2026.



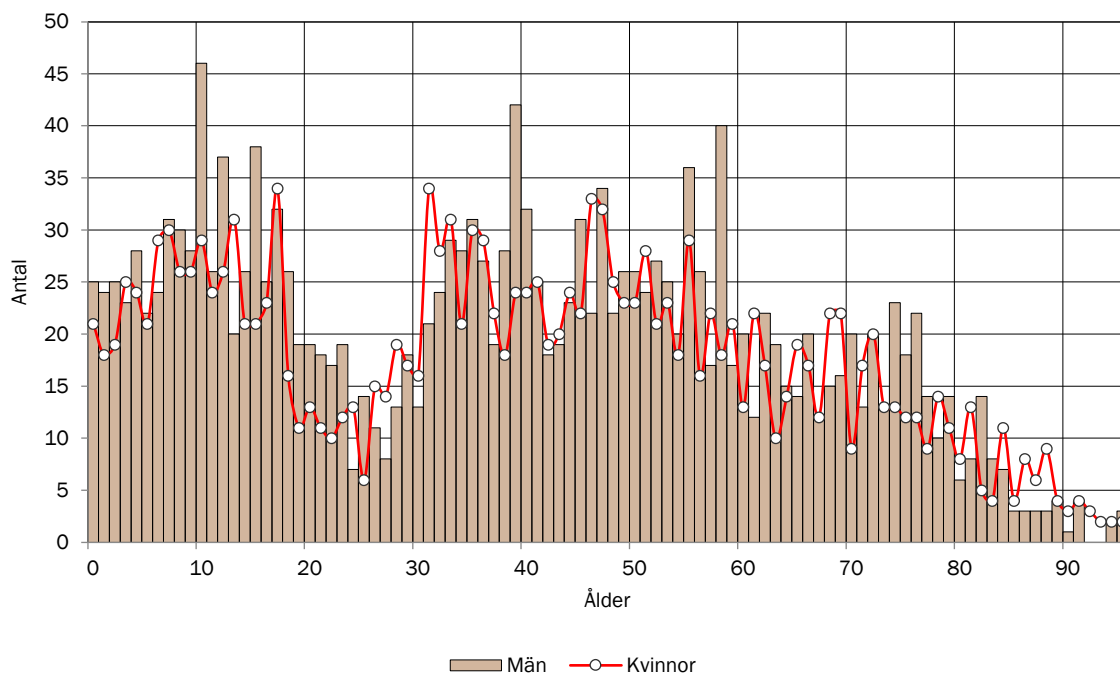
BEFOLKNINGSSTRUKTUR I KOMMUNDEL DISERÖD

Förändring av ålderstrukturen under prognosperioden. Jämförelse mellan faktisk ålderstruktur 2021 och prognostiserad ålderstruktur 2026.



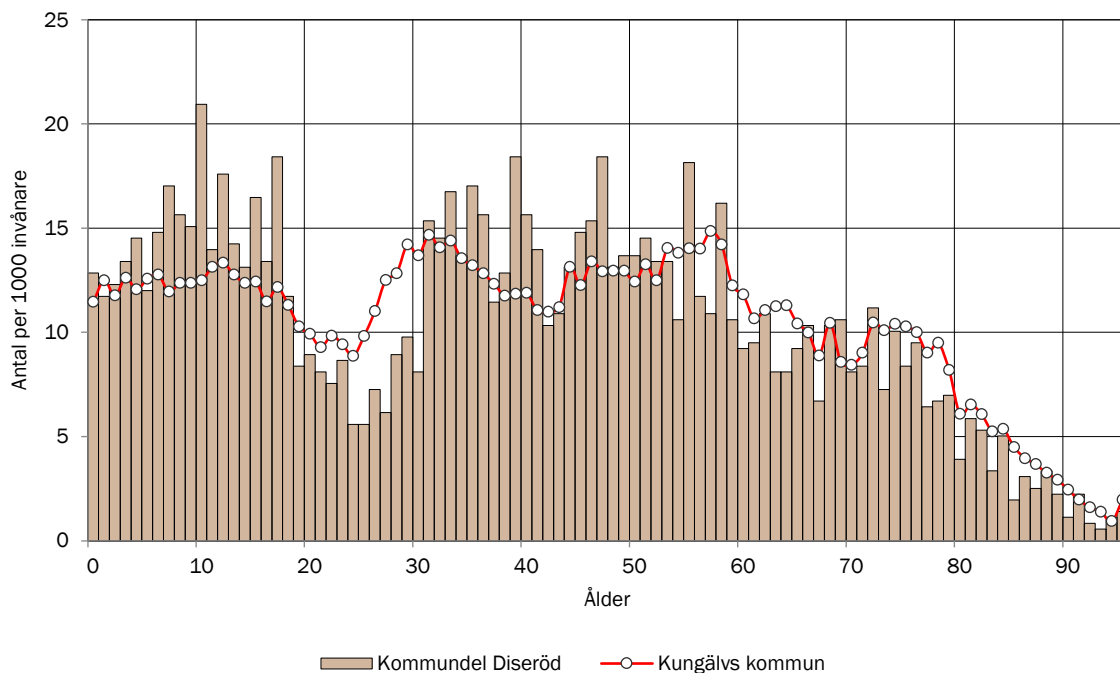
BEFOLKNINGSSTRUKTUR I KOMMUNDEL DISERÖD EFTER KÖN

Jämförelse mellan antalet män och antalet kvinnor i olika åldrar 2021



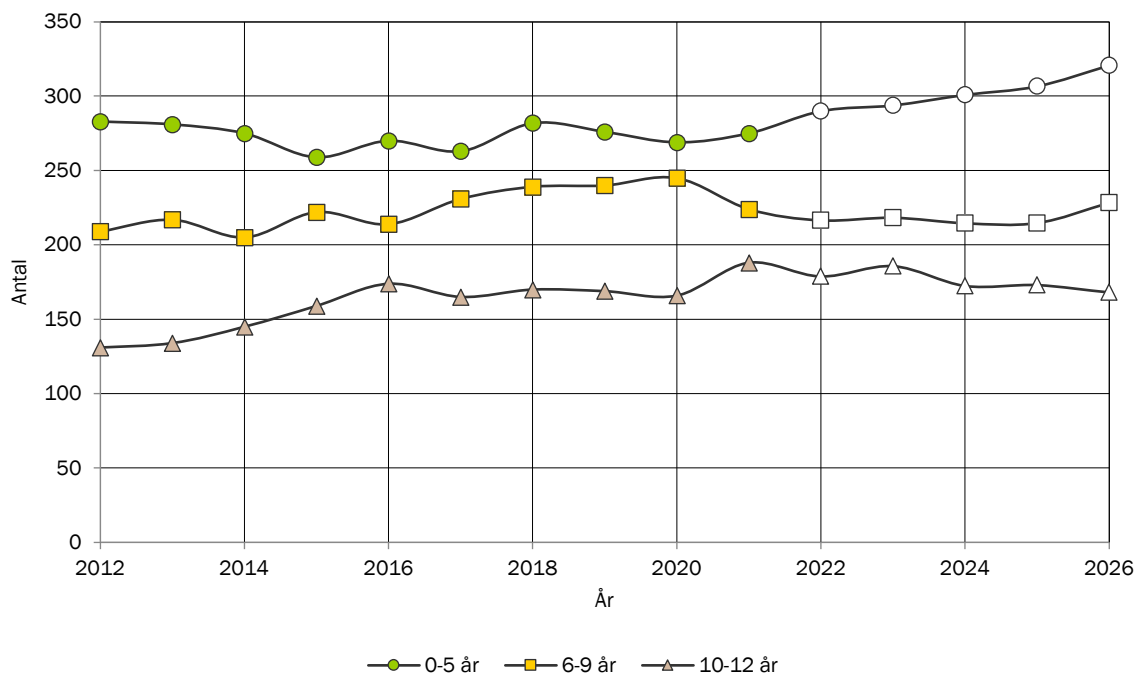
BEFOLKNINGSSTRUKTUR I KOMMUNDEL DISERÖD

Antal personer i respektive åldersklass per 1000 invånare 2021. Jämförelse med kommunen.



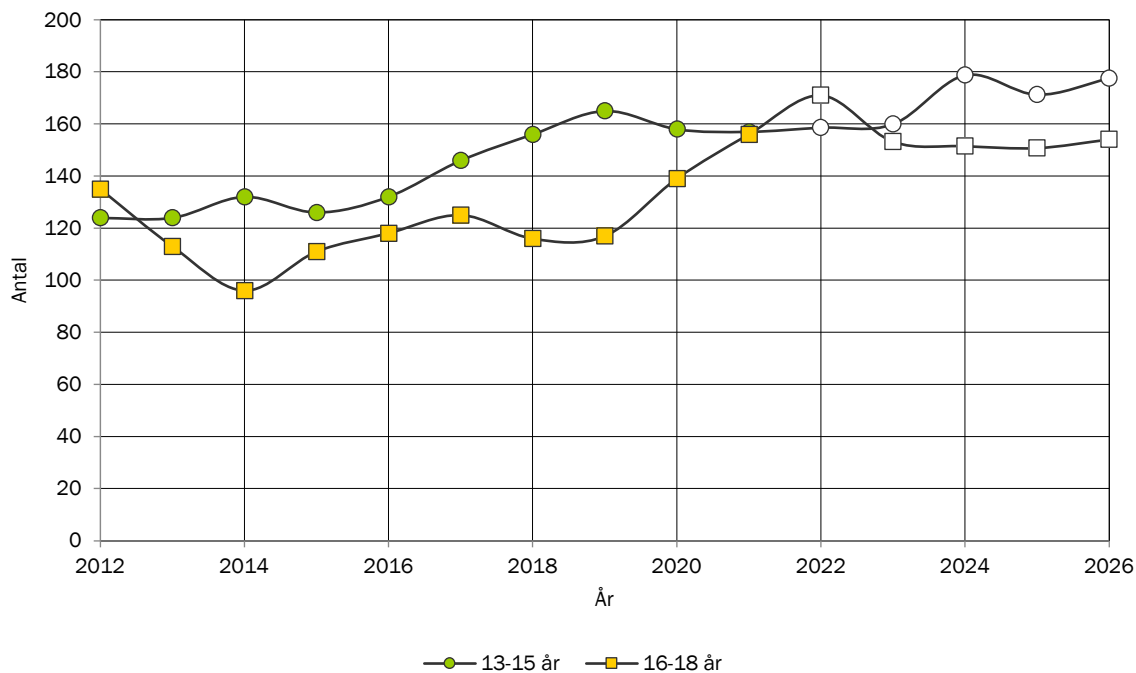
ANTAL BARN EFTER ÅLDERSKATEGORI I KOMMUNDEL DISERÖD

Historisk utveckling av antalet barn i Kommunel Diseröd år 2012-2021 samt prognostiserat antal 2022-2026.



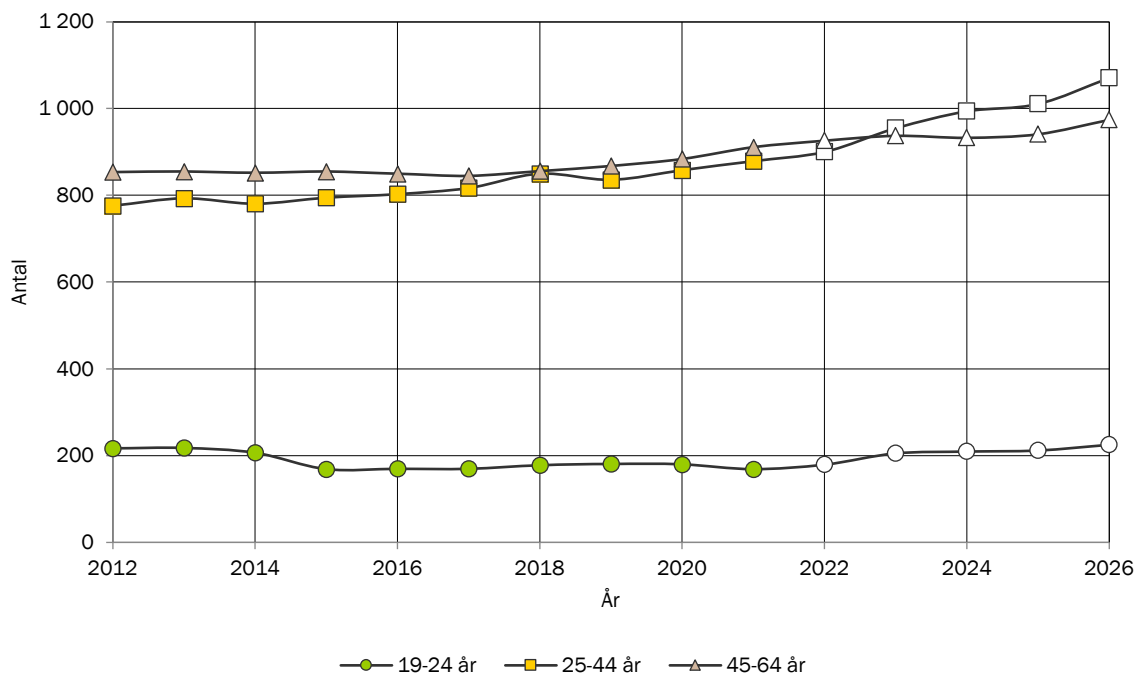
ANTAL UNGDOMAR EFTER ÅLDERSKATEGORI I KOMMUNDEL DISERÖD

Historisk utveckling av antalet ungdomar i Kommunel Diseröd år 2012-2021 samt prognostiserat antal 2022-2026.



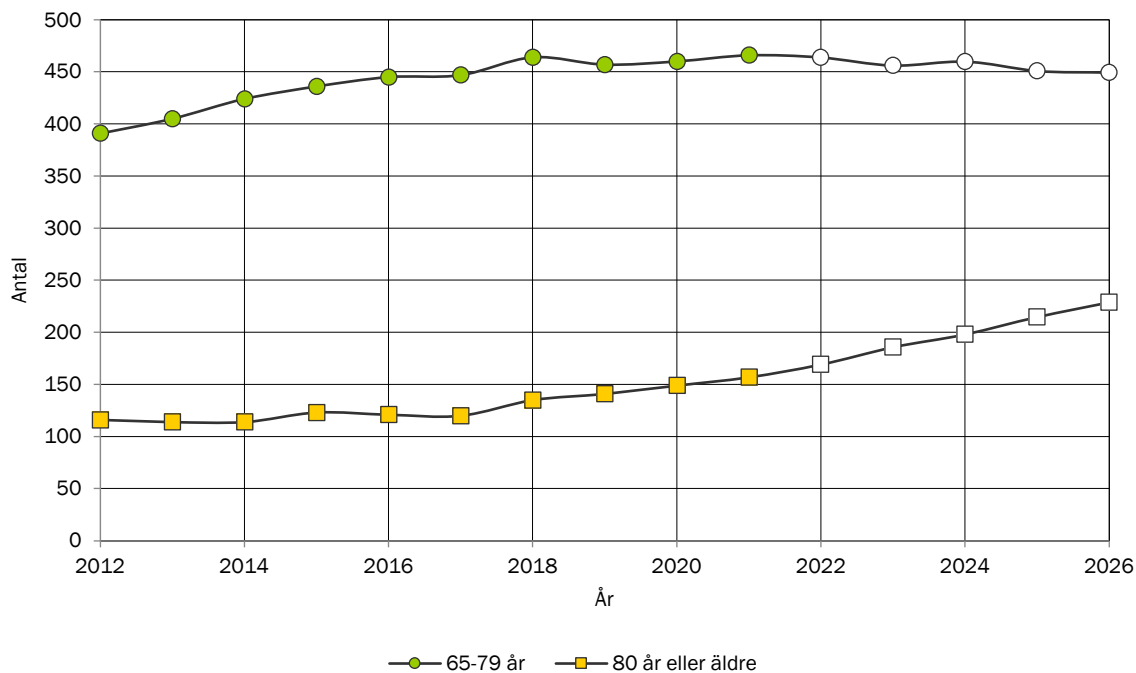
ANTAL VUXNA EFTER ÅLDERSKATEGORI I KOMMUNDEL DISERÖD

Historisk utveckling av antalet vuxna i Kommunel Diseröd år 2012-2021 samt prognostiserat antal 2022-2026.



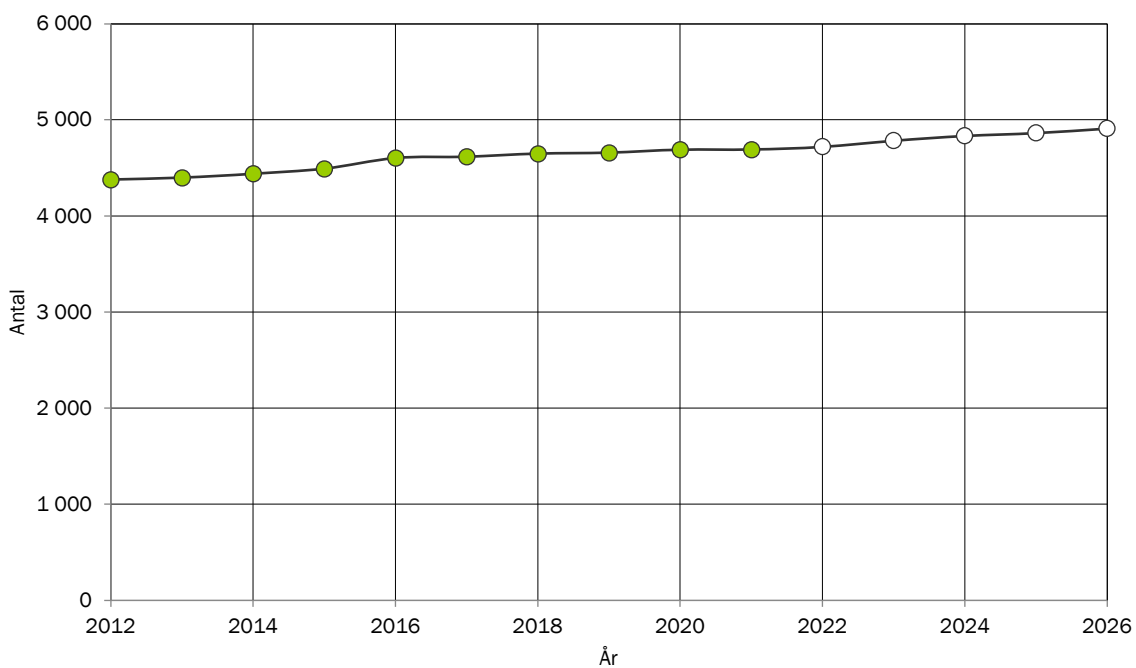
ANTAL ÄLDRE EFTER ÅLDERSKATEGORI I KOMMUNDEL DISERÖD

Historisk utveckling av antalet äldre i Kommunel Diseröd år 2012-2021 samt prognostiserat antal 2022-2026.



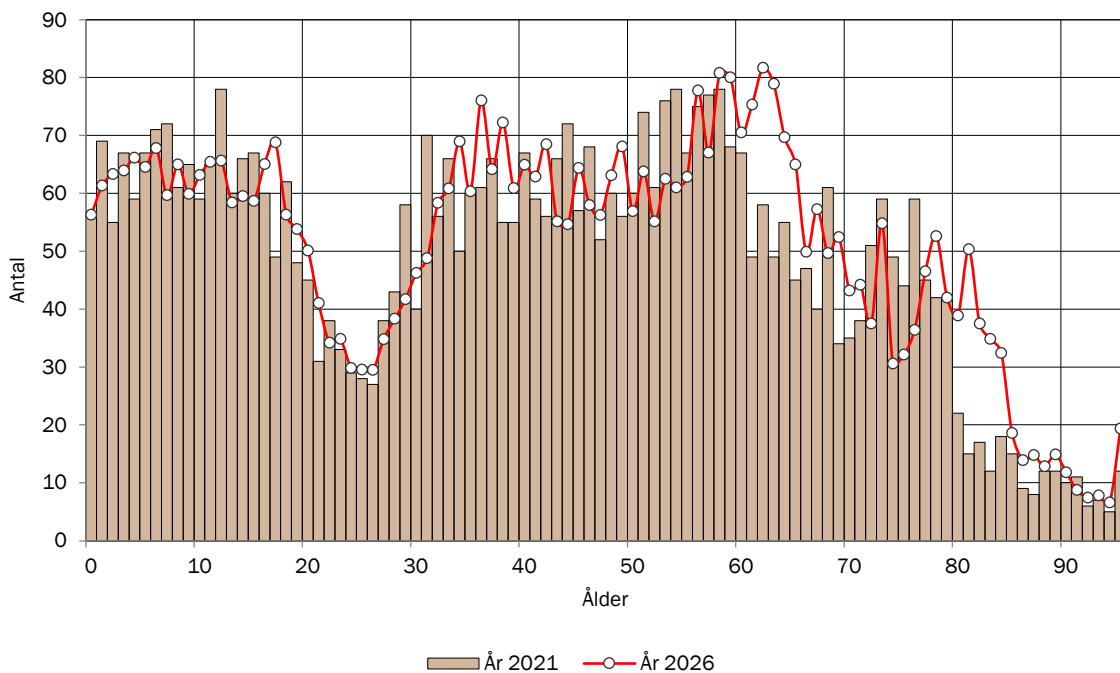
TOTAL FOLKMÄNGD I KOMMUNDEL KODE

Historisk utveckling av folkmängden 2012-2021 samt prognostiserad folkmängd 2022-2026.



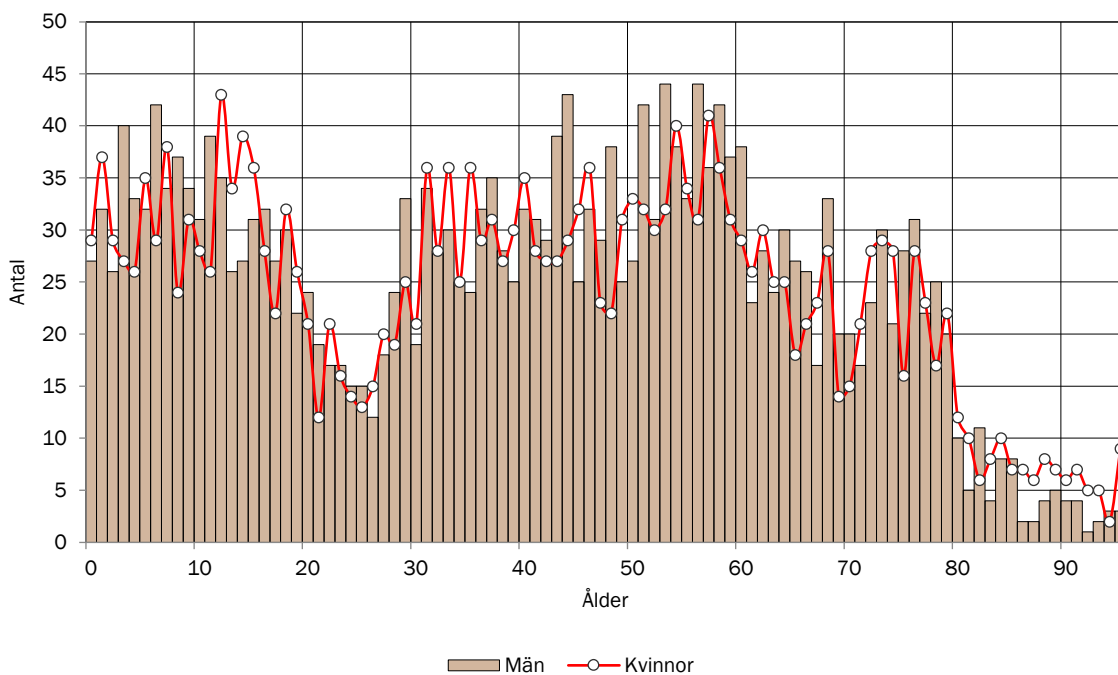
BEFOLKNINGSSTRUKTUR I KOMMUNDEL KODE

Förändring av ålderstrukturen under prognosperioden. Jämförelse mellan faktisk ålderstruktur 2021 och prognostiserad ålderstruktur 2026.



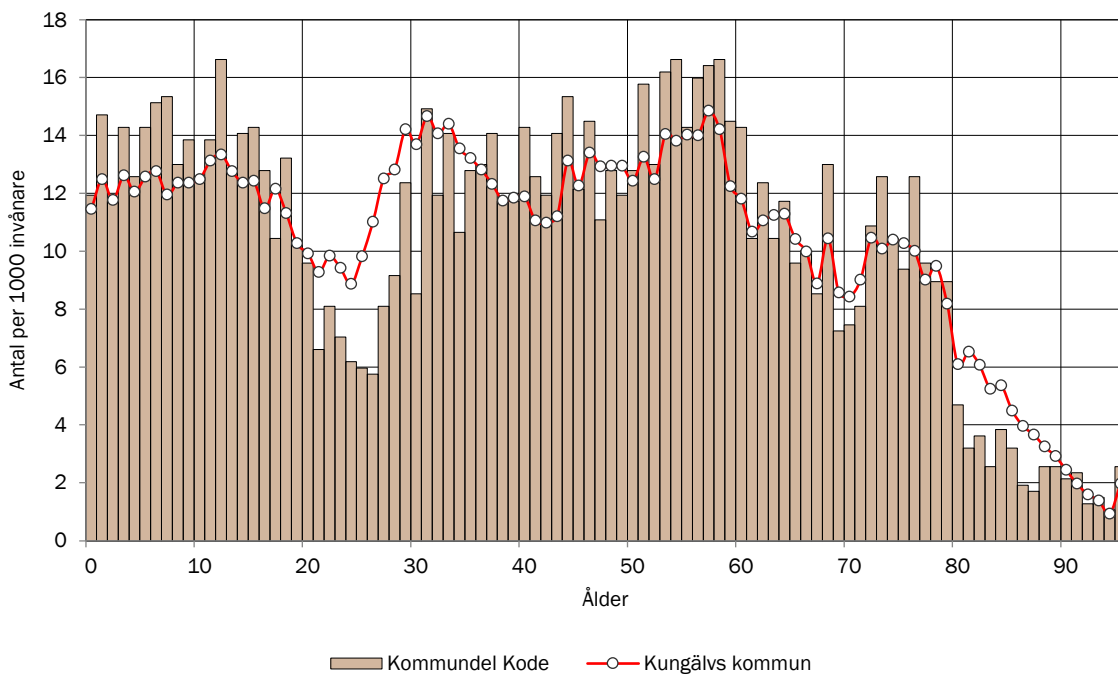
BEFOLKNINGSSTRUKTUR I KOMMUNDEL KODE EFTER KÖN

Jämförelse mellan antalet män och antalet kvinnor i olika åldrar 2021



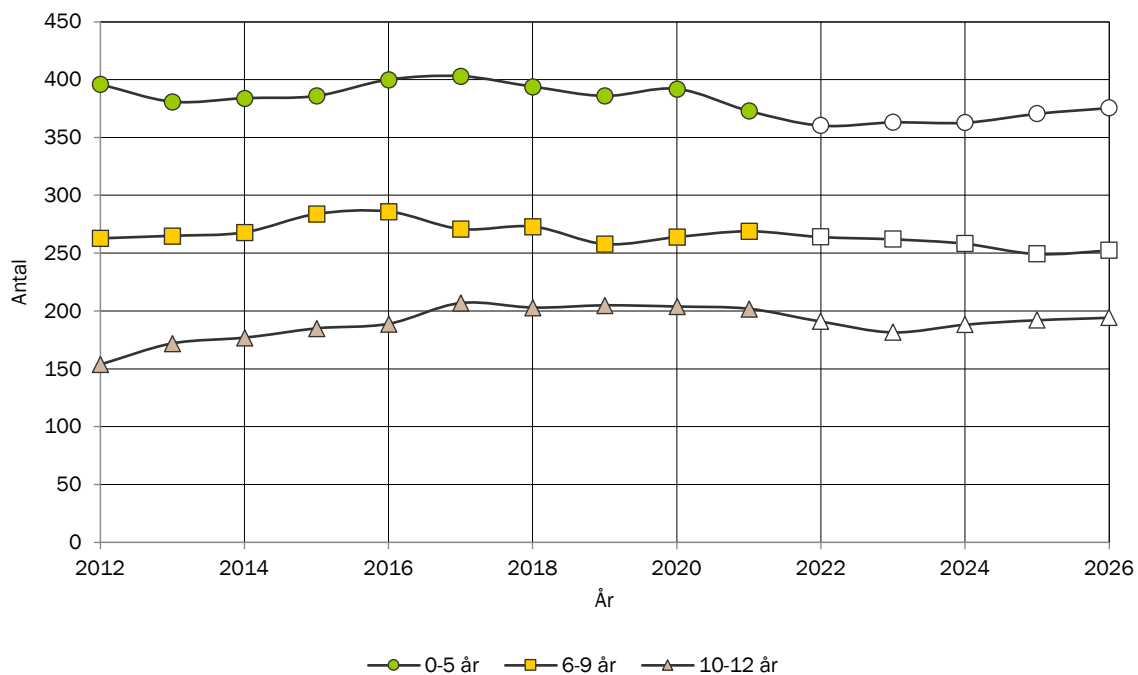
BEFOLKNINGSSTRUKTUR I KOMMUNDEL KODE

Antal personer i respektive åldersklass per 1000 invånare 2021. Jämförelse med kommunen.



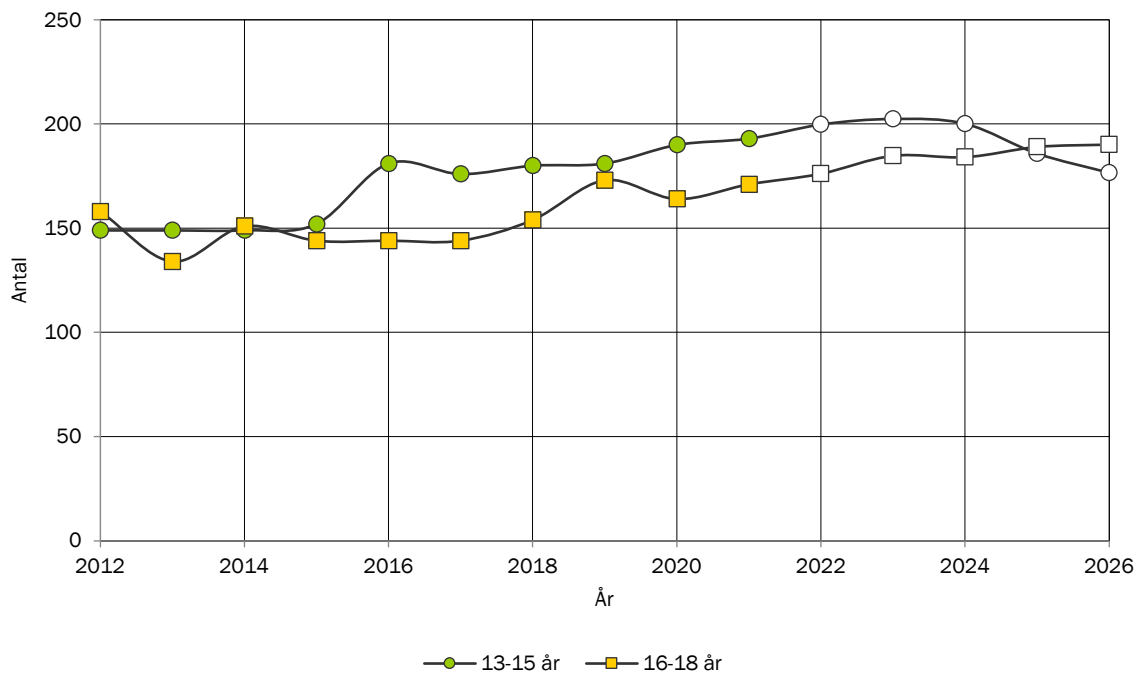
ANTAL BARN EFTER ÅLDERSKATEGORI I KOMMUNDEL KODE

Historisk utveckling av antalet barn i Kommundel Kode år 2012-2021 samt prognostiserat antal 2022-2026.



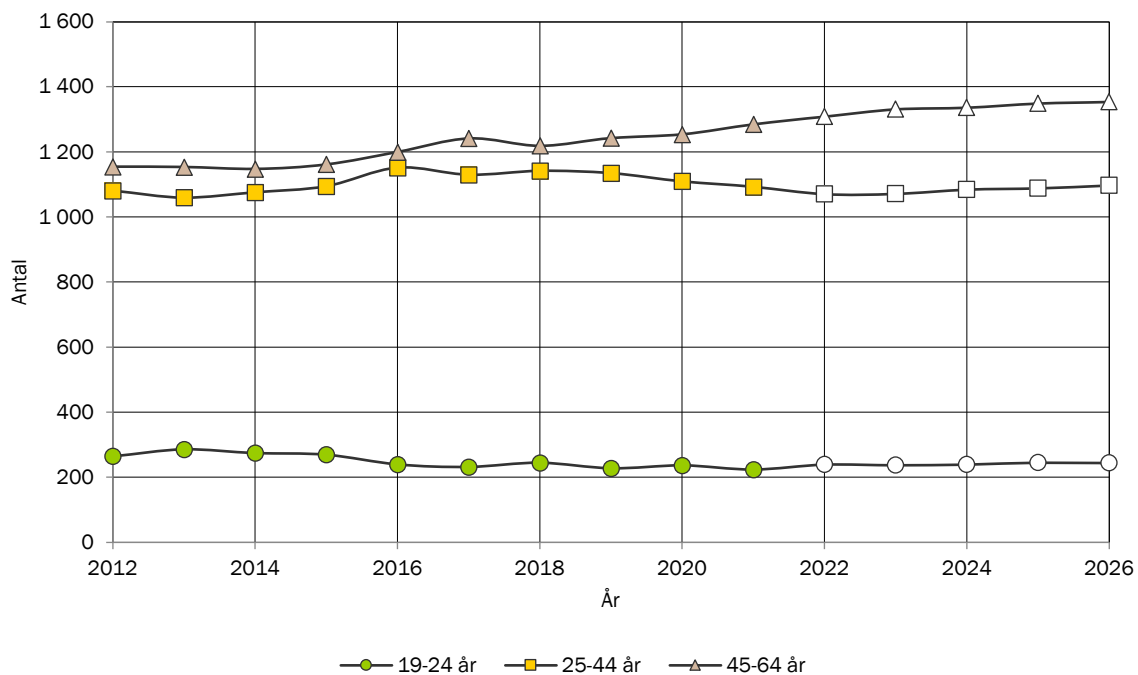
ANTAL UNGDOMAR EFTER ÅLDERSKATEGORI I KOMMUNDEL KODE

Historisk utveckling av antalet ungdomar i Kommundel Kode år 2012-2021 samt prognostiserat antal 2022-2026.



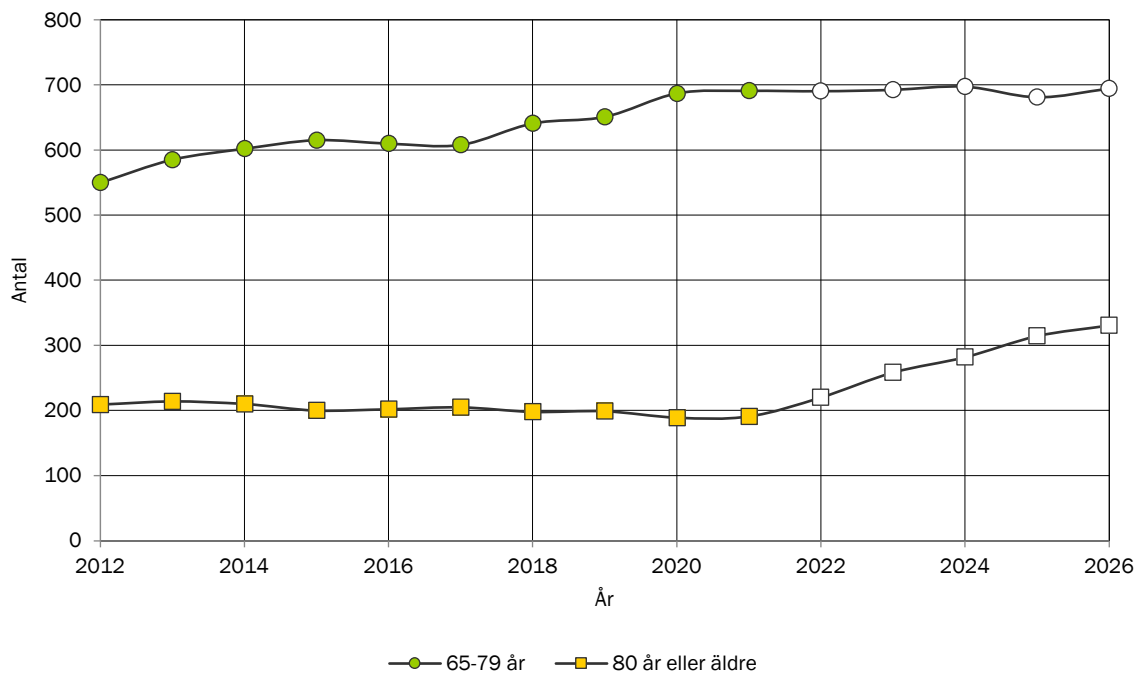
ANTAL VUXNA EFTER ÅLDERSKATEGORI I KOMMUNDEL KODE

Historisk utveckling av antalet vuxna i Kommunel Kode år 2012-2021 samt prognostiserat antal 2022-2026.



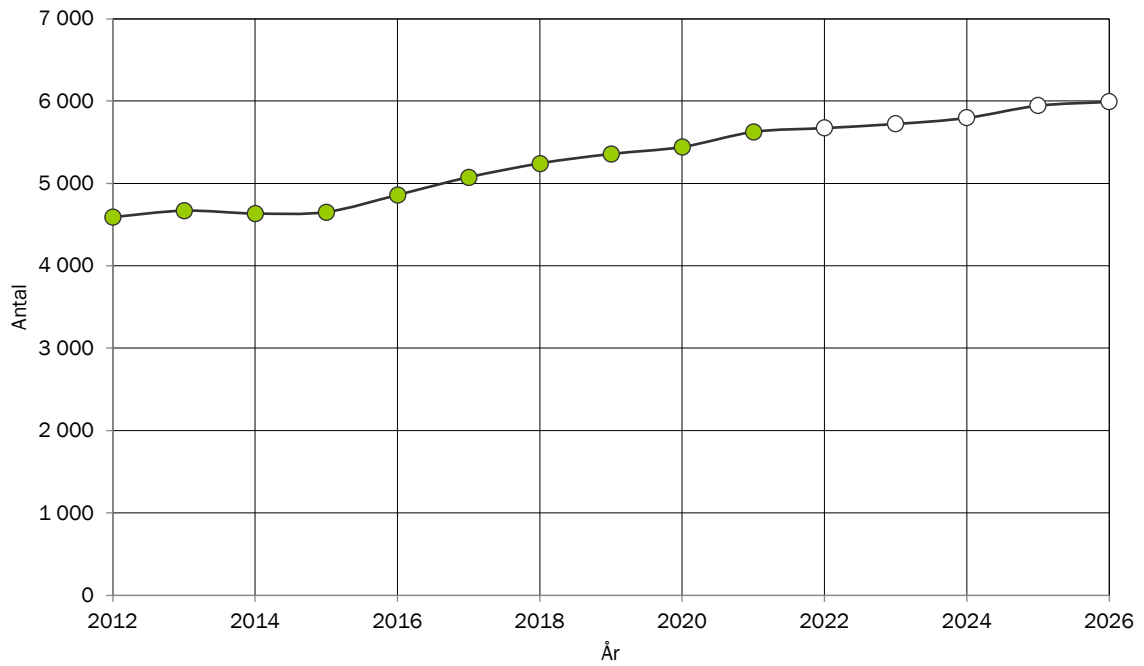
ANTAL ÄLDRE EFTER ÅLDERSKATEGORI I KOMMUNDEL KODE

Historisk utveckling av antalet äldre i Kommunel Kode år 2012-2021 samt prognostiserat antal 2022-2026.



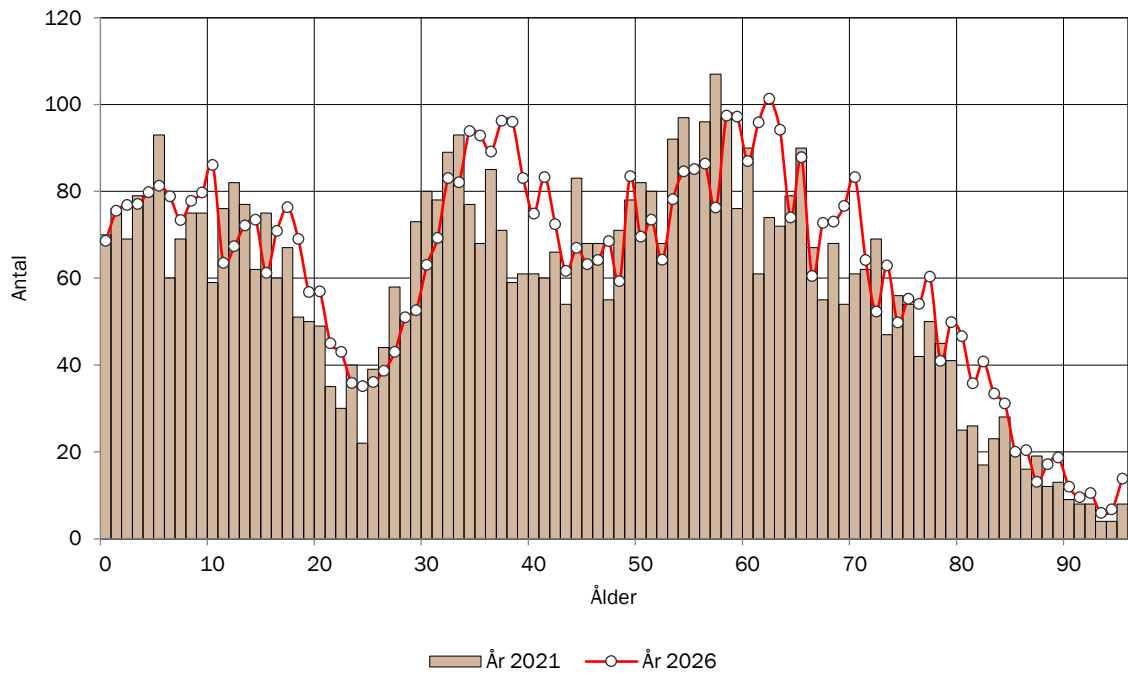
TOTAL FOLKMÄNGD I KOMMUNDEL KÄRNA

Historisk utveckling av folkmängden 2012-2021 samt prognostiserad folkmängd 2022-2026.



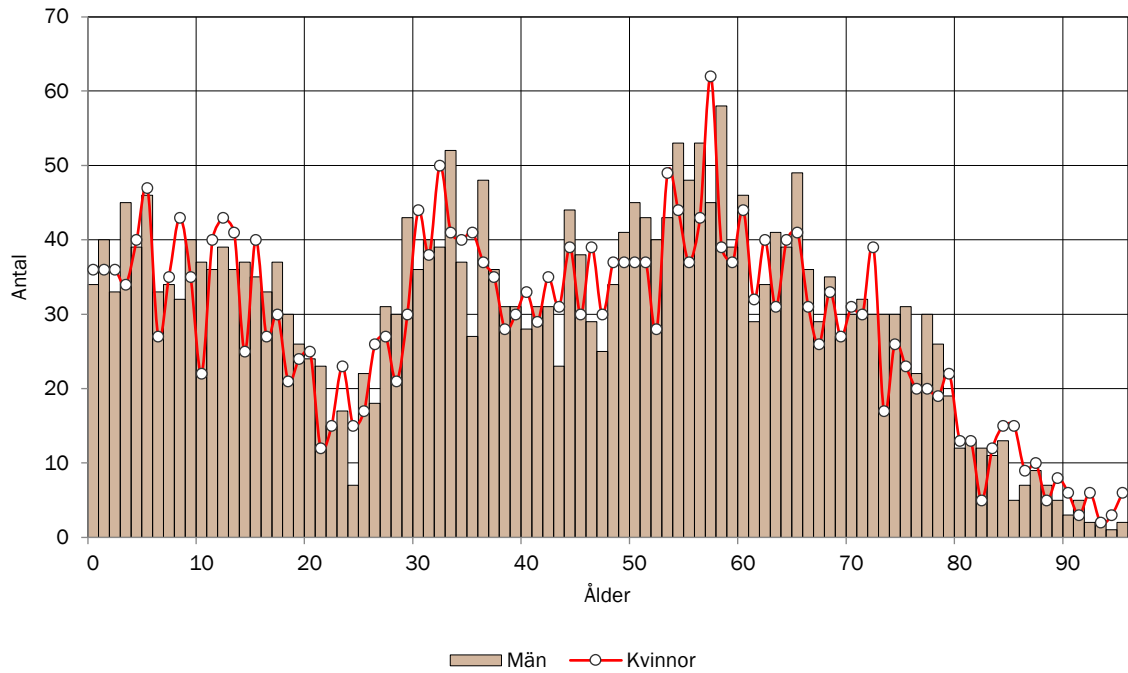
BEFOLKNINGSSTRUKTUR I KOMMUNDEL KÄRNA

Förändring av ålderstrukturen under prognosperioden. Jämförelse mellan faktisk ålderstruktur 2021 och prognostiserad ålderstruktur 2026.



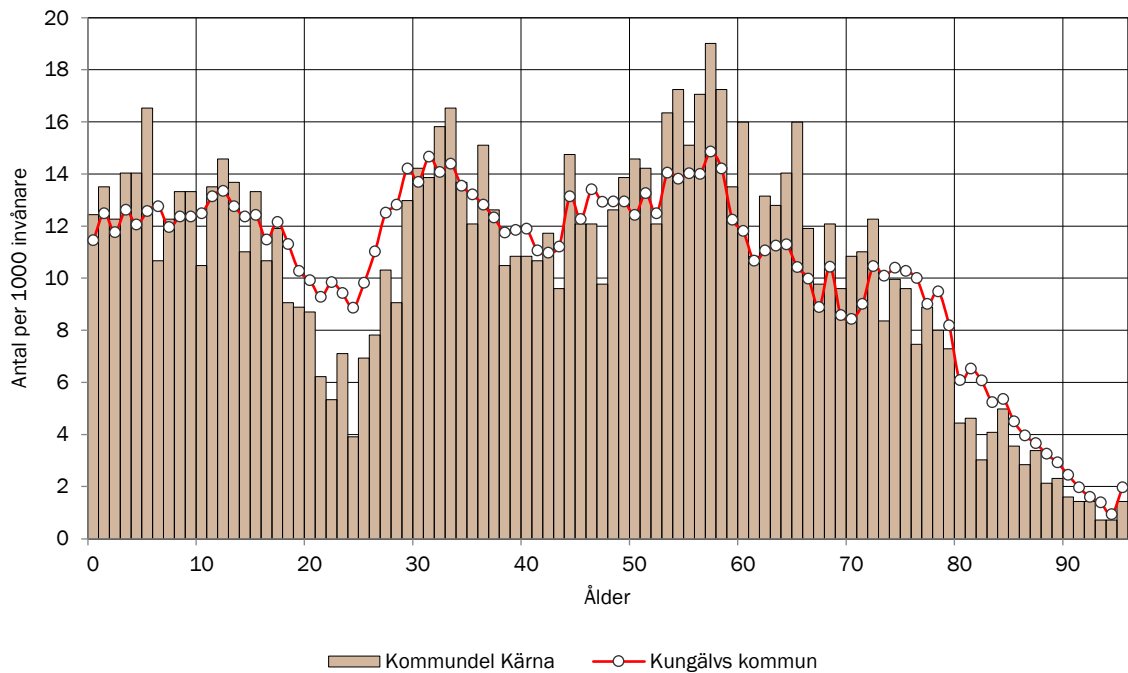
BEFOLKNINGSSTRUKTUR I KOMMUNDEL KÄRNA EFTER KÖN

Jämförelse mellan antalet män och antalet kvinnor i olika åldrar 2021



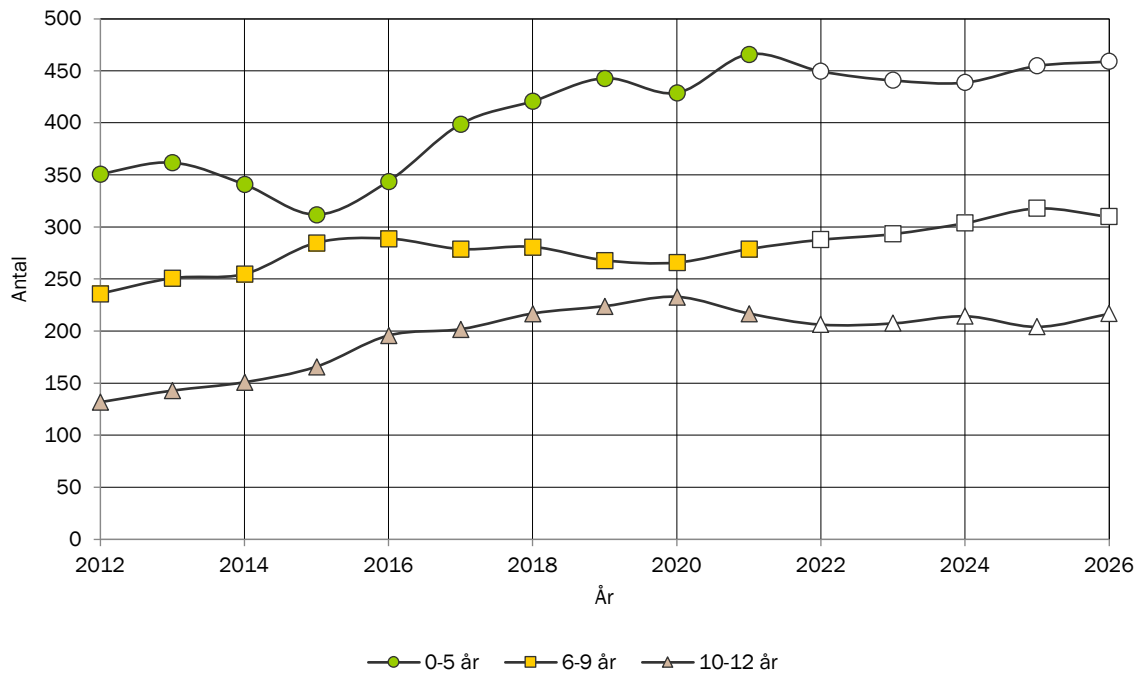
BEFOLKNINGSSTRUKTUR I KOMMUNDEL KÄRNA

Antal personer i respektive åldersklass per 1000 invånare 2021. Jämförelse med kommunen.



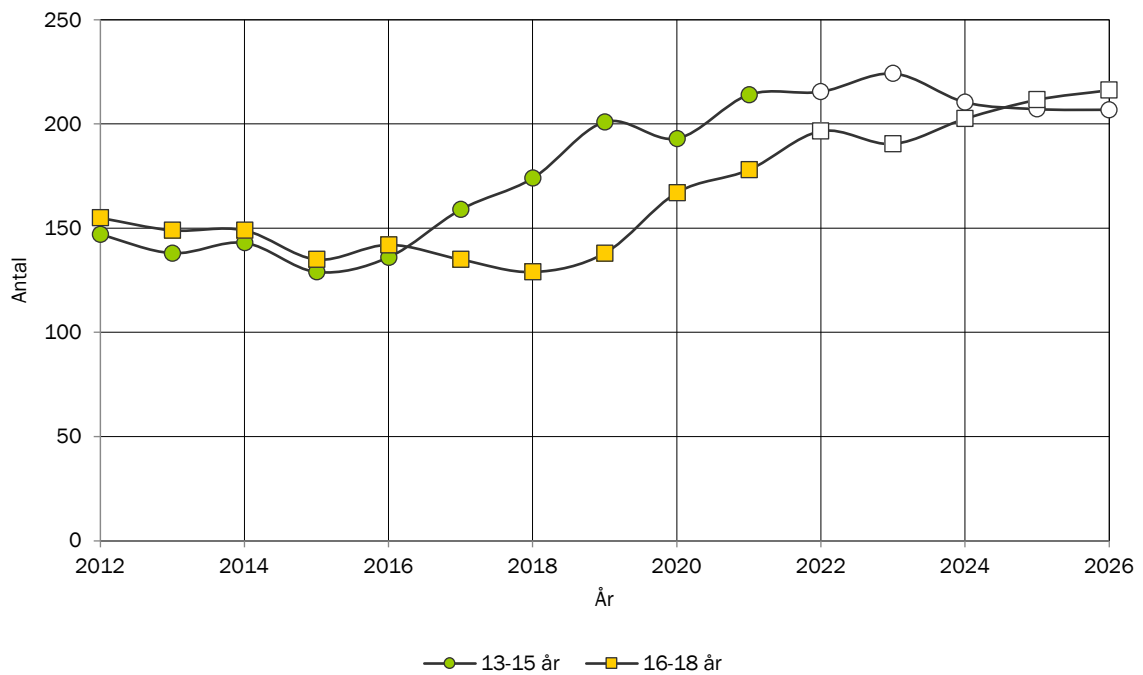
ANTAL BARN EFTER ÅLDERSKATEGORI I KOMMUNDEL KÄRNA

Historisk utveckling av antalet barn i Kommunel Kärna år 2012-2021 samt prognostiserat antal 2022-2026.



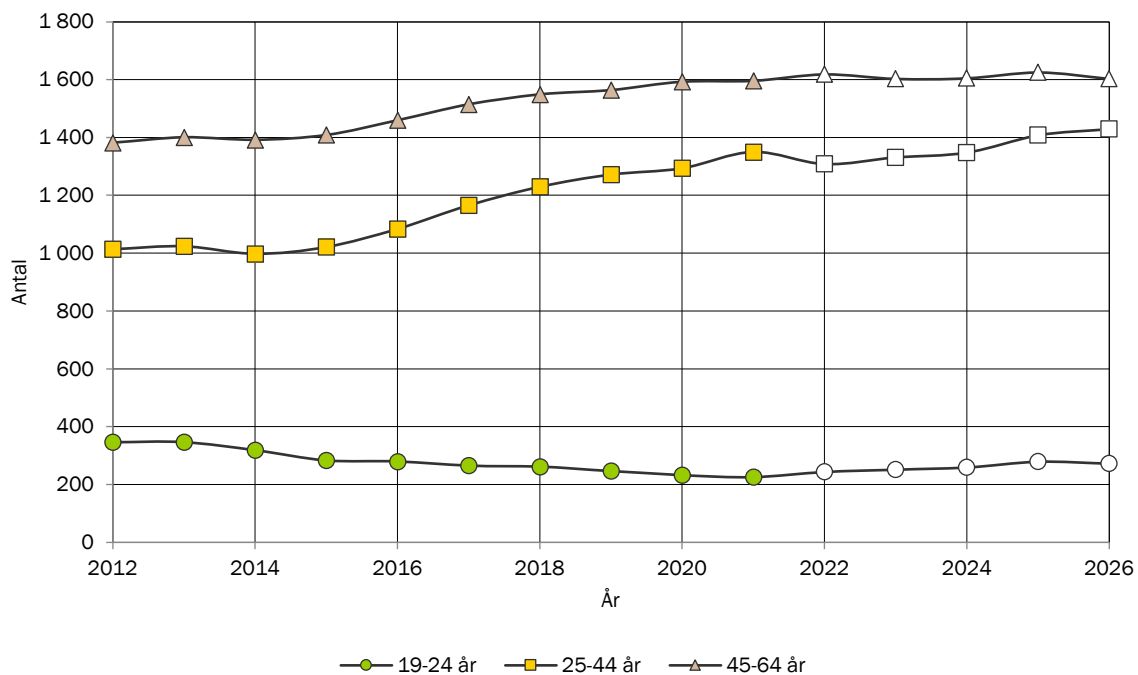
ANTAL UNGDOMAR EFTER ÅLDERSKATEGORI I KOMMUNDEL KÄRNA

Historisk utveckling av antalet ungdomar i Kommunel Kärna år 2012-2021 samt prognostiserat antal 2022-2026.



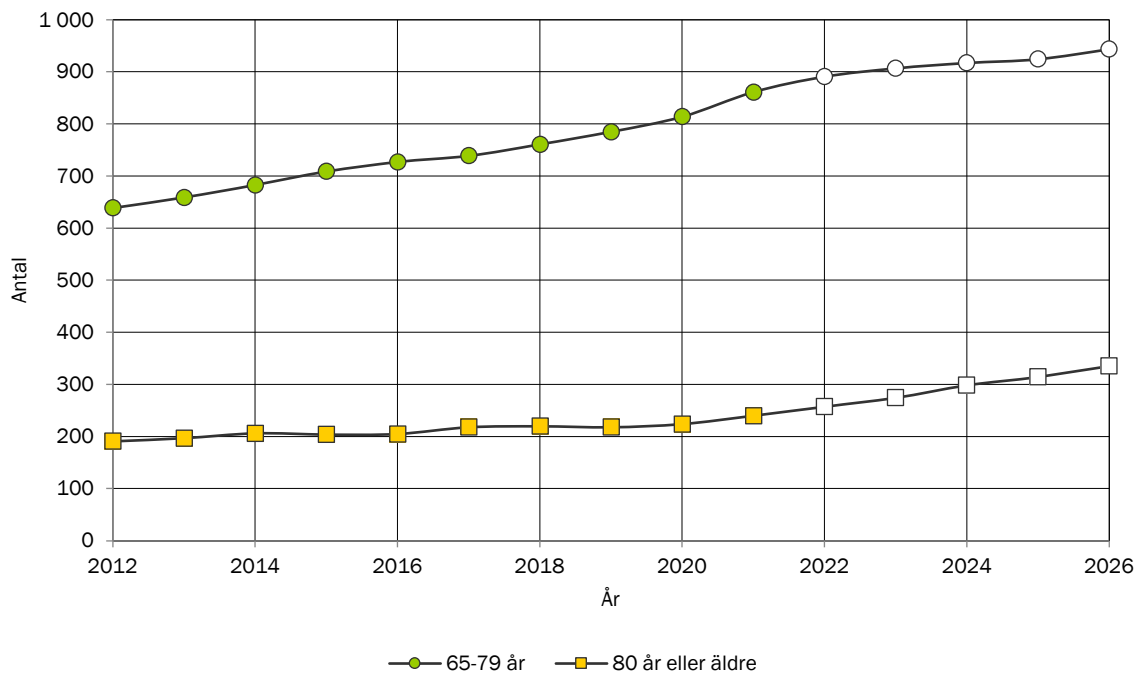
ANTAL VUXNA EFTER ÅLDERSKATEGORI I KOMMUNDEL KÄRNA

Historisk utveckling av antalet vuxna i Kommunel Kärna år 2012-2021 samt prognostiserat antal 2022-2026.



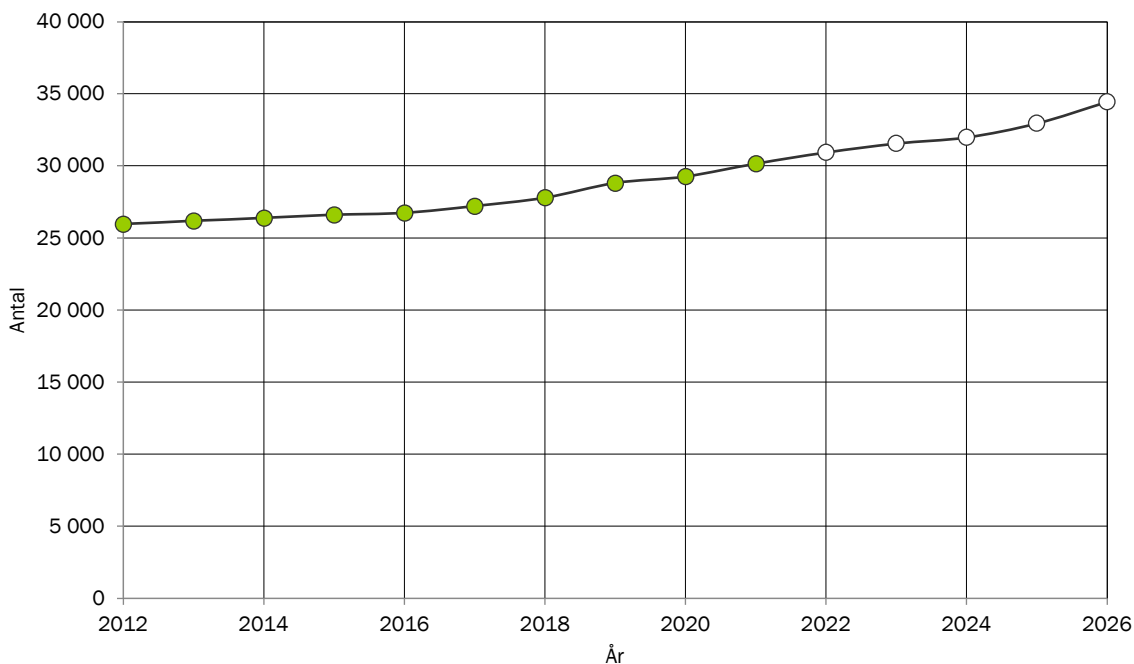
ANTAL ÄLDRE EFTER ÅLDERSKATEGORI I KOMMUNDEL KÄRNA

Historisk utveckling av antalet äldre i Kommunel Kärna år 2012-2021 samt prognostiserat antal 2022-2026.



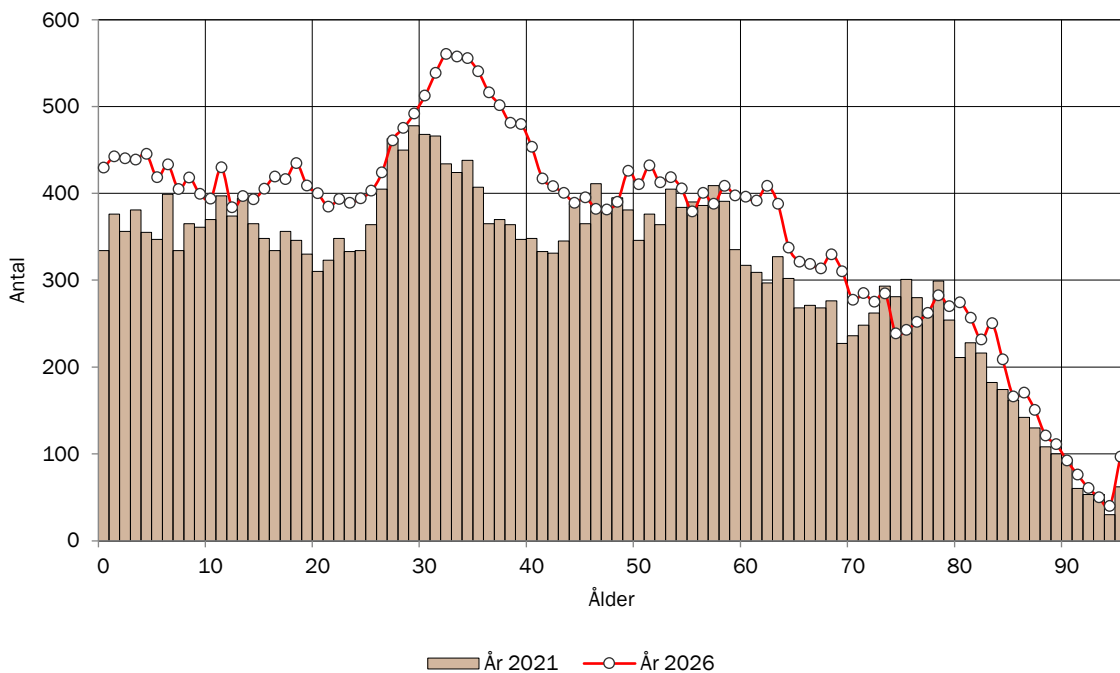
TOTAL FOLKMÄNGD I KOMMUNDEL KUNGÄLV-YTTERBY

Historisk utveckling av folkmängden 2012-2021 samt prognostiserad folkmängd 2022-2026.



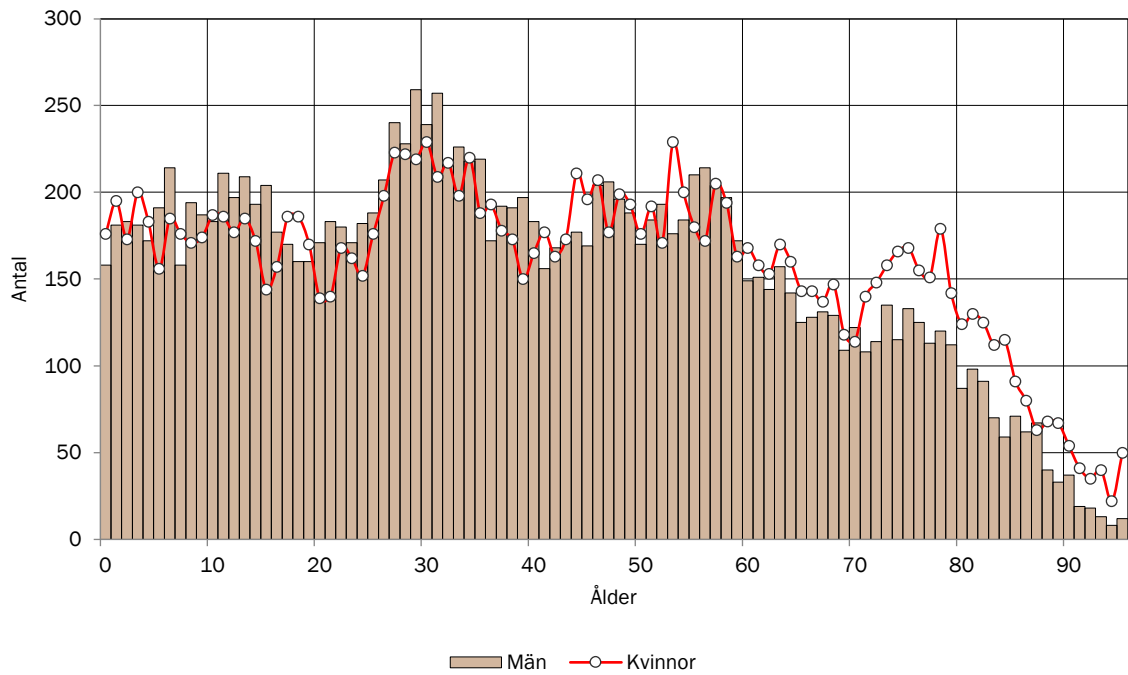
BEFOLKNINGSSTRUKTUR I KOMMUNDEL KUNGÄLV-YTTERBY

Förändring av ålderstrukturen under prognosperioden. Jämförelse mellan faktisk ålderstruktur 2021 och prognostiserad ålderstruktur 2026.



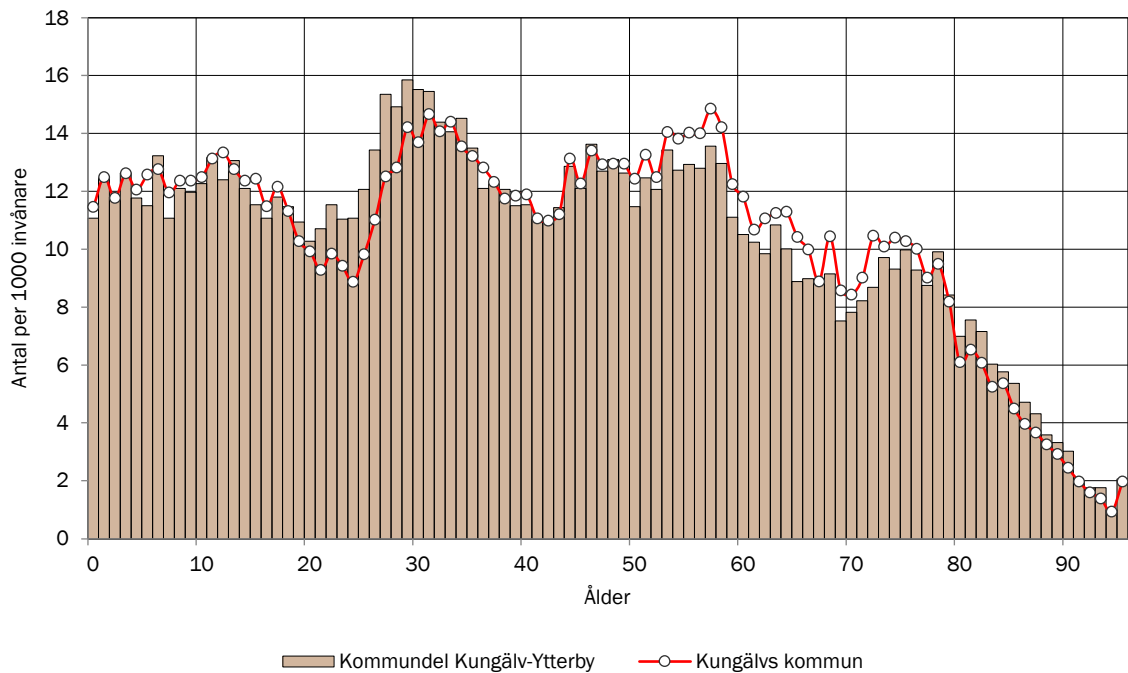
BEFOLKNINGSSTRUKTUR I KOMMUNDEL KUNGÄLV-YTTERBY EFTER KÖN

Jämförelse mellan antalet män och antalet kvinnor i olika åldrar 2021



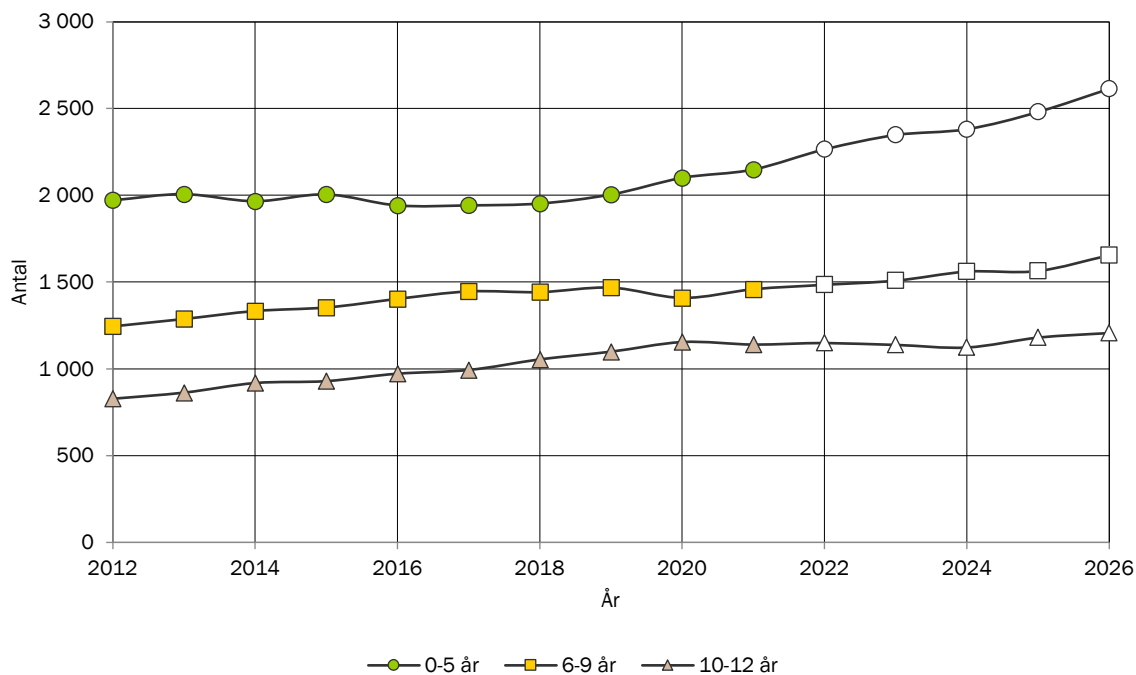
BEFOLKNINGSSTRUKTUR I KOMMUNDEL KUNGÄLV-YTTERBY

Antal personer i respektive åldersklass per 1000 invånare 2021. Jämförelse med kommunen.



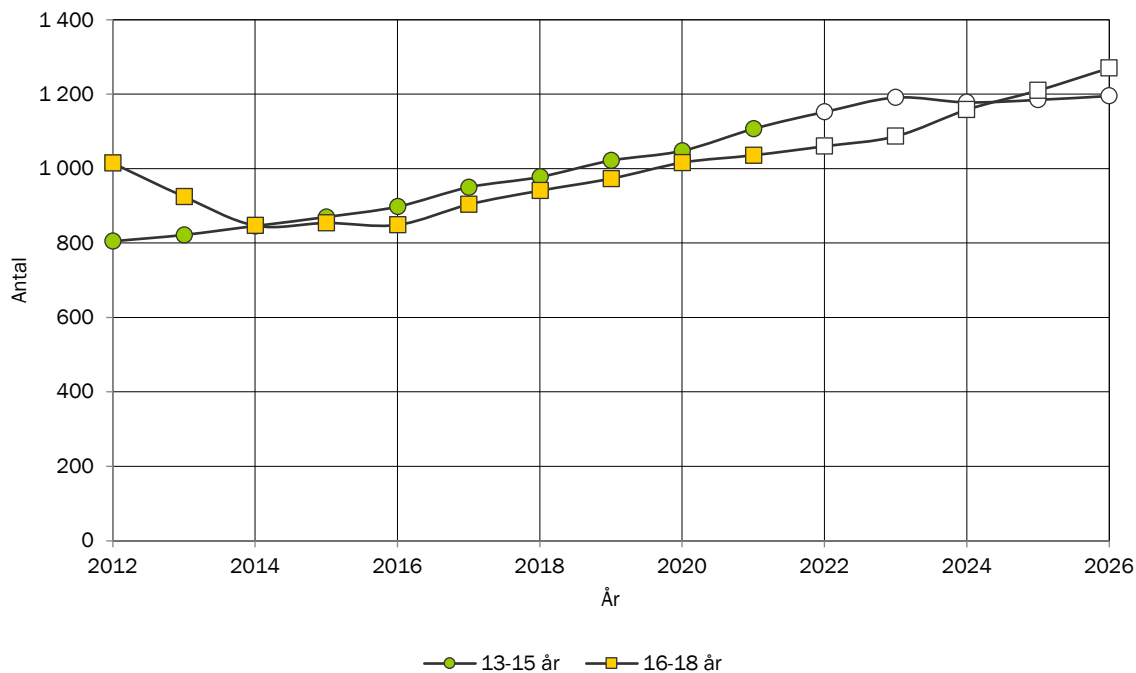
ANTAL BARN EFTER ÅLDERSKATEGORI I KOMMUNDEL KUNGÄLV-YTTERBY

Historisk utveckling av antalet barn i Kommunel Kungälv-Ytterby år 2012-2021 samt prognostiserat antal 2022-2026.



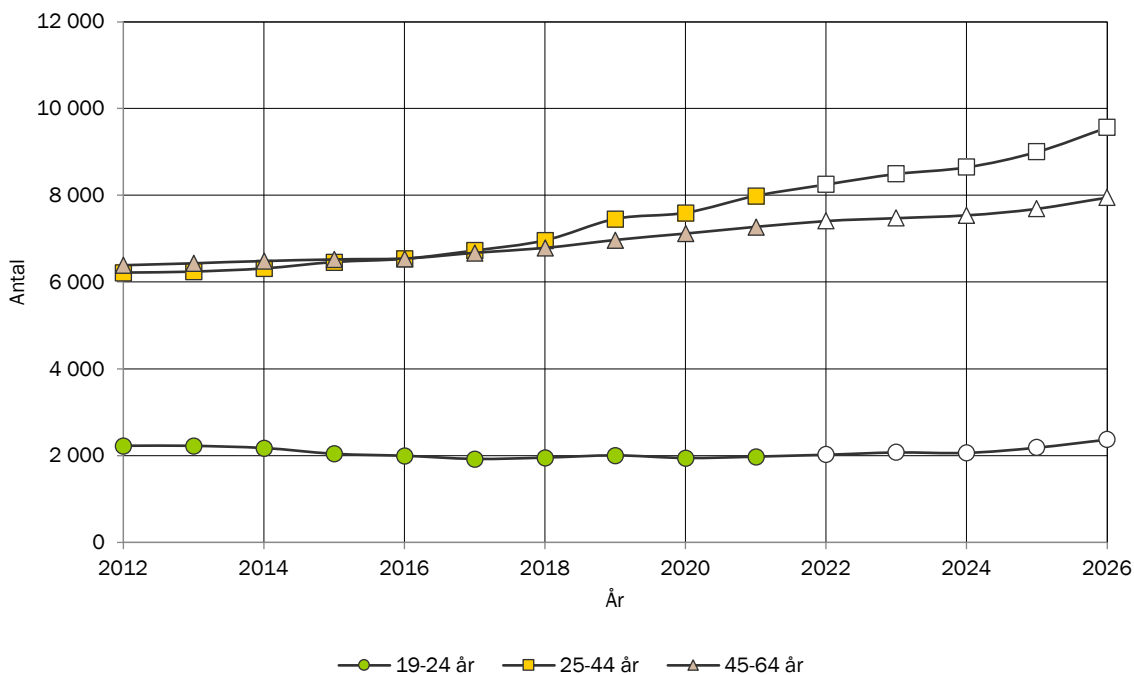
ANTAL UNGDOMAR EFTER ÅLDERSKATEGORI I KOMMUNDEL KUNGÄLV-YTTERBY

Historisk utveckling av antalet ungdomar i Kommunel Kungälv-Ytterby år 2012-2021 samt prognostiserat antal 2022-2026.



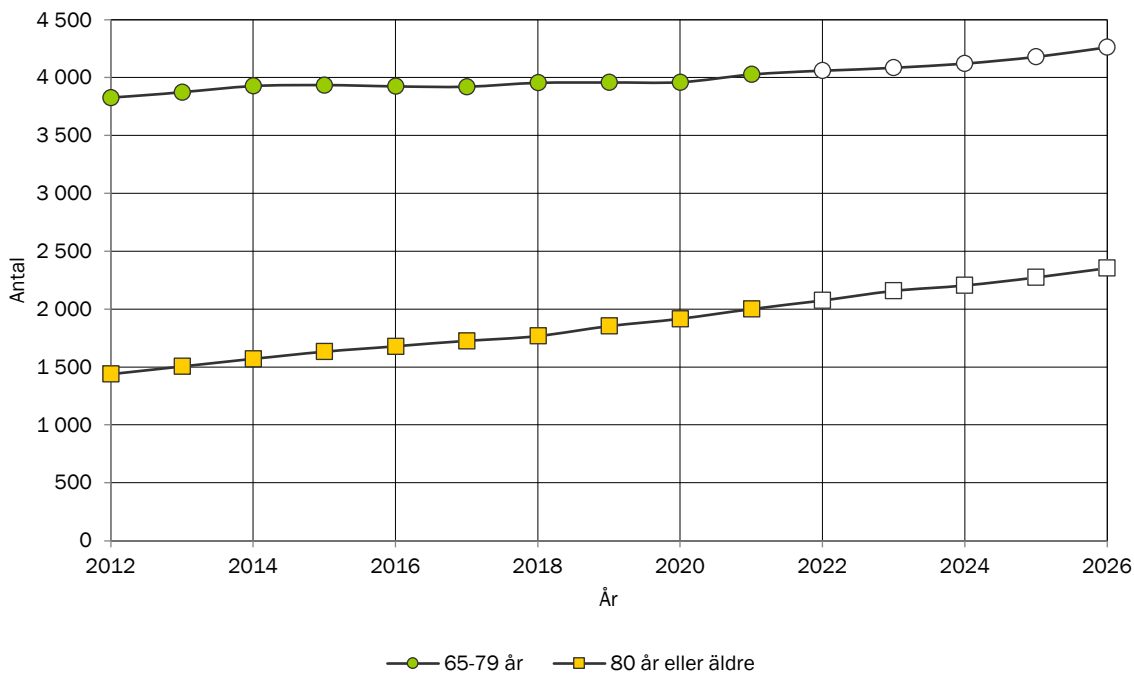
ANTAL VUXNA EFTER ÅLDERSKATEGORI I KOMMUNDEL KUNGÄLV-YTTERBY

Historisk utveckling av antalet vuxna i Kommunel Kungälv-Ytterby år 2012-2021 samt prognostiserat antal 2022-2026.



ANTAL ÄLDRE EFTER ÅLDERSKATEGORI I KOMMUNDEL KUNGÄLV-YTTERBY

Historisk utveckling av antalet äldre i Kommunel Kungälv-Ytterby år 2012-2021 samt prognostiserat antal 2022-2026.



TILLÄGGSTJÄNSTER

Statisticon har ett brett utbud av tjänster som kompletterar och fördjupar våra befolkningsprognoser. Vi kan bland annat ta fram prognoser med förlängd prognoshorisont, analysera scenarier med ändrade antaganden, hålla i seminarier för att förklara resultaten för en större grupp eller bara ta fram det material du behöver för att presentera resultaten för andra. För mer information om tilläggstjänster och priser gå in på vår webadress www.statisticon.se.



Vill du veta mer?

Vi finns tillgängliga för att svara på dina frågor eller berätta vad Statisticon kan göra för din kommun.

Ring eller maila:

Statisticon: 010-130 80 00 | prognoser@statisticon.se

Statisticon
STATISTICS & RESEARCH

Östra Ågatan 31, 753 22 UPPSALA | Tel vx: 010 - 130 80 00
E-post: prognoser@statisticon.se | Webb: www.statisticon.se

