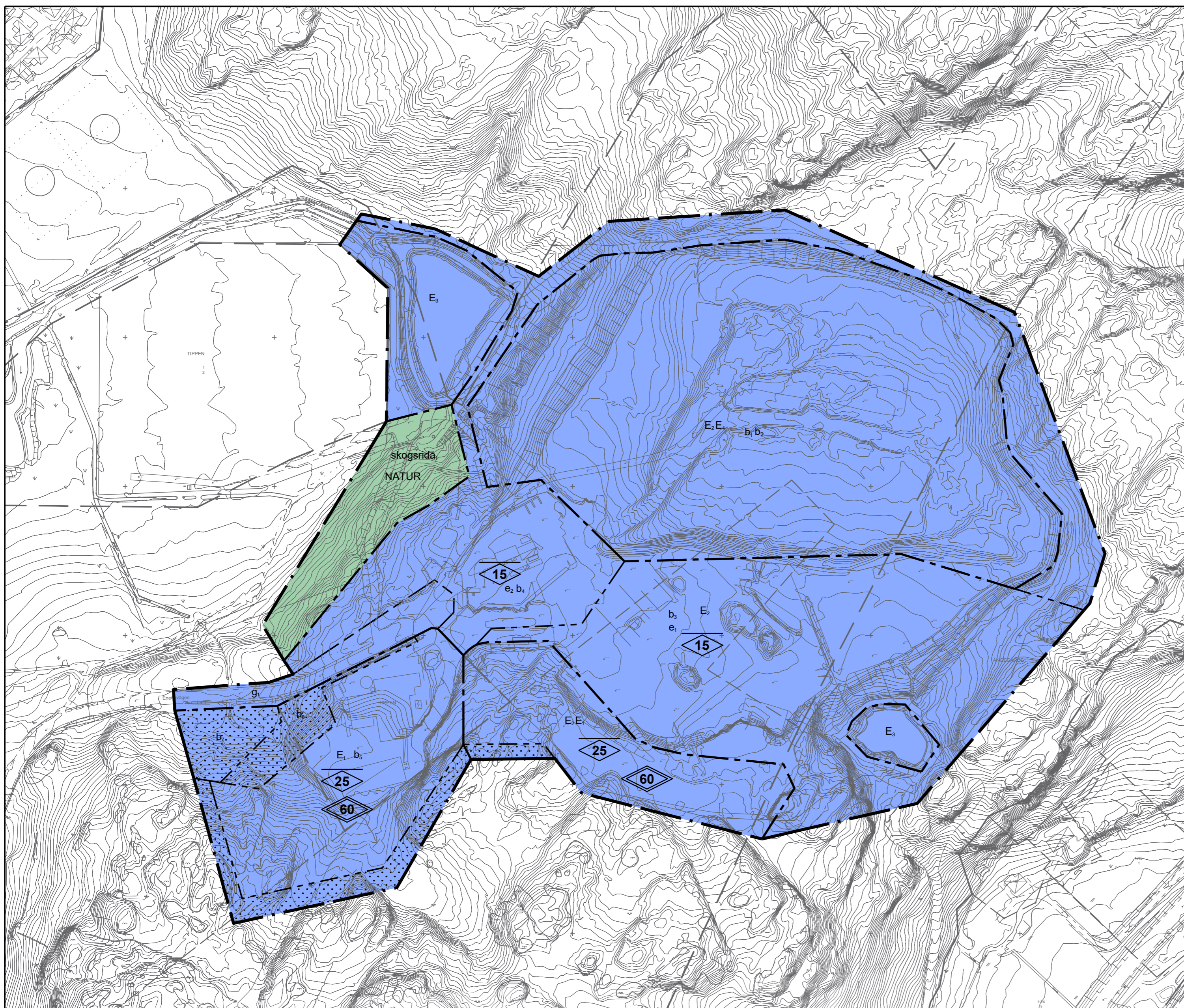


ILLUSTRATIONSPLAN



Upplysningar

Dagvatten ska omhändertas och fördröjas inom fastigheten innan avledning sker till kommunens dagvattenledning.

Fornlämningar omfattas av ett generellt skydd vilket innebär att nyupptäckta fornlämningar skyddas automatiskt. Om en fornlämning påträffas under grävning eller annat arbete, ska arbetet omedelbart avbrytas. Den som leder arbetet ska omedelbart anmäla förhållandet till länsstyrelsen, enligt Kulturmiljölagen (1988:950) 2 kap. 10§.

PLANBESTÄMMELSER

Följande gäller inom områden med nedanstående beteckningar. Endast angiven användning och utformning är tillåten. Där beteckning saknas gäller bestämmelsen inom hela planområdet.

GRÄNSBETECKNINGAR

—	Planområdesgräns
- - -	Användningsgräns
- · - · -	Egenskapsgräns
- + -	Administrativ gräns

ANVÄNDNING AV MARK OCH VATTEN

Allmän plats

NATUR	Natur
E	Värmeverk
E ₁	Avfallsanläggning
E ₂	Dagvattendamm
E ₃	Solenergianläggning

EGENSKAPSBESTÄMMELSER FÖR ALLMÄN PLATS MED KOMMUNALT HUVUDMANNASKAP

Mark och vegetation

skogsridå, skogsridå ska bevaras. Väg får finnas. 4 kap. 5 § 1 ut 2 p.

EGENSKAPSBESTÄMMELSER FÖR KVARTERSMARK

Bebyggandets omfattning

· · · · ·	Marken får inte förses med byggnad. 4 kap. 11 § 1 ut 1 p.
15	Högsta nockhöjd i meter för byggnader och anläggningar undantaget skorsten. 4 kap. 11 § 1 ut 1 p.
60	Högsta totalhöjd i meter för skorsten. 4 kap. 11 § 1 ut 1 p.
e ₁	Största totala byggnadsarea är 5000 m ² . Största byggnadsarea per enskild byggnad är 1500 m ² . 4 kap. 11 § 1 ut 1 p.
e ₂	Största totala byggnadsarea är 2500 m ² . Största byggnadsarea per enskild byggnad är 1500 m ² . 4 kap. 11 § 1 ut 1 p.

Utförande

b ₁	Sluttäckt deponi med tätskikt under markytan. Tätskiktet ska skyddas från överkan och hållgagning. Grävning, schaktning, påläggning och andra installationer som kräver genomföringar i tätskiktet får inte ske. Schaktet får endast utföras för antagande och underhåll av gasdräneringsanläggning och övriga anläggningar tillhörande sluttäckt deponi. Träd och buskar får inte planteras. Ceding av alliga gróder (inkl djurfoder) får inte ske. All konstruktion och anläggning inom deponin ska utföras på ett sådant sätt att intrång av gas hindras och ventileras bort om deponigasen riskeras att ansamlas. Elektrisk utrustning som installeras inom deponiområdet ska vara ATEX-klassad om deponigas kan anses kunna ansamlas. 4 kap. 16 § 1 ut 1 p.
b ₂	Dagvatten ska avledas till dagvattendammar inom användningsområde E ₃ . 4 kap. 16 § 1 ut 1 p.
b ₃	Dagvatten ska avledas till till slam- och oljeavskiljare inom området. 4 kap. 16 § 1 ut 1 p.
b ₄	Dagvatten ska avledas till dagvattendamm med fördröjningsvolym om minst 95 m ³ . 4 kap. 16 § 1 ut 1 p.
b ₅	Marken ska anordnas med lutning från byggnader så att vatten kan ledas yttigt runt huskropparna och vidare mot lägningspunkt inom naturområde i nordväst. Dagvatten ska avledas mot dagvattenanläggningar i egenskapsområde b ₆ . 4 kap. 16 § 1 ut 1 p.
b ₆	Marken ska vara tillgänglig för dagvattenhantering. 4 kap. 16 § 1 ut 1 p.
b ₇	Marken ska vara tillgänglig för dagvattenhantering och som övervåmningsta. 4 kap. 16 § 1 ut 1 p.

ADMINISTRATIVA BESTÄMMELSER

Genomförandetid

Genomförandetiden är 10 år från det datum planen vinner laga kraft. 4 kap. 21 §

Huvudmannaskap

Huvudmannaskapet är kommunalt för allmän plats. 4 kap. 7 §

Gemensamhetsanläggning

g. Markreservat för gemensamhetsanläggning. 4 kap. 18 § 1 ut 1 p.

SAMRÅDSHANDLING

DETALJPLAN FÖR VERKSAMHETER (VÄRMEVERK OCH ÅTERVINNINGSCENTRAL)

MUNKEGÅRDE, Tippen 1 m. fl.

Kungälv kommun

UPPRÄTTAD 2021-05-31 REVIDERAD 2021-06-11

Plankartan upprättad av Anna-Kajsa Gustafsson, plankonsult WSP

Johan Hellborg
Plankarttekt

Henrik Johansson
Enhetschef Plan

GRUNDKARTEINFORMATION

Grundkartan är upprättad 2021-06-01 av Kart- och måtenheten.
Måtklass: II
Koordinatsystem i plan: SWEREF 99 12 00
Koordinatsystem i höjd: RH 2000

Mättningschef

TECKENFÖRLÄNING GRUNDKARTA

[Symbol]	Byggnader	[Symbol]	Slödmur
[Symbol]	Transformator	[Symbol]	Berg i dagen
[Symbol]	Skärmtak	[Symbol]	Höjdkurvor
[Symbol]	Väg, gångväg	[Symbol]	Fastighetsbeteckning
[Symbol]	Dike	[Symbol]	MUNKEGÅRDE Traktnamn
[Symbol]	Gårdsgård	[Symbol]	Traktgräns/fastighetsgräns
[Symbol]	Lövskog	[Symbol]	Slätt
[Symbol]	Barrskog	[Symbol]	Markhöjder



0 20 40 60 80 100 120 140 160 180 200 m

PLANKARTA

Skala: A1 1:2000

Beslutsdatum Instans
GODKÄNNANDE

ANTAGANDE

LAGA KRAFT