



# Tidig medborgardialog

Inspel till visionsarbetet för ny översiktsplan



### **MEDVERKANDE**

Jonas Olsson, Planarkitekt  
Kungälv kommun  
Christian Brinkenberg, GIS-samordnare  
Kungälv kommun

### **PROJEKTGRUPP**

Linda Andreasson, Översiktsplanerare  
Kungälv kommun  
Viktor Heineson, Planarkitekt  
Kungälv kommun  
Pernilla Attnäs Björk, tf Planchef  
Kungälv kommun  
Jonas Olsson, Planarkitekt  
Kungälv kommun

### **BILDER**

Kungälv kommuns mediabank

## INNEHÅLLSFÖRTECKNING

INLEDNING .....	4
BAKGRUND.....	4
VAD ÄR EN ÖVERSIKTSPLAN?.....	4
VARFÖR GJORDES MEDBORGARDIALOGEN? .....	4
GRAD AV DELAKTIGHET – DELAKTIGHETSTRAPPAN .....	4
HUR GJORDES MEDBORGARDIALOGEN? .....	5
MÖJLIGHET ATT DRA SLUTSATSER .....	5
FRÅGOR I MEDBORGARDIALOGEN .....	6
SAMMANSTÄLLNING AV WEBBENKÄTEN .....	6
SLUTSATSER .....	11
DET FORTSATTA ARBETET.....	12



## INLEDNING

Gällande översiktsplan (ÖP) 2010 antagen år 2012 av kommunfullmäktige är delvis inaktuell och kommunen har därför beslutat att ta fram en ny ÖP som blickar fram mot år 2050 men även längre framåt i tiden, omkring 2070. Kommunen har i samband med det inledande arbetet med detta genomfört en tidig medborgardialog som inspel till arbetet med ny ÖP. Syftet med den tidiga medborgardialogen har varit att informera om att ÖP-arbetet är i gång och att få medborgarnas input.

Kungälv kommun vill tacka alla som tagit sig tid att svara på medborgardialogen. I denna rapport har svaren i medborgardialogen sammanställts och vi har särskilt belyst de synpunkter som förekommer ofta. Synpunkterna har givit oss mer kunskap och infallsvinklar som vi tar med oss i arbetet med den nya översiktsplanen för Kungälv kommun.

## BAKGRUND

### VAD ÄR EN ÖVERSIKTSPLAN?

En ÖP är kommunens långsiktiga vägledning och strategi för hur mark- och vattenområden och bebyggda områden på ett övergripande sätt ska användas, utvecklas och bevaras. Den fungerar som ett övergripande verktyg för kommunens planering och är en viktig grund för detaljplanering och beslut kring markanvändning samt byggande.

Översiktsplanen tar hänsyn till olika intressen och behov, såsom bostadsbehov, näringslivsutveckling, natur- och kulturmiljövården samt transportbehov. Översiktsplanen är inte juridiskt bindande utan utgör den politiska viljeriktningen för kommunens utveckling.

Översiktsplanen omfattar hela kommunen och är bland annat vägledande för arbetet med detaljplaner. Om avsteg från översiktsplanen görs måste detta motiveras.

För vissa geografiskt avgränsade områden väljer kommunen att ta fram fördjupade översiktsplaner. Detta ger

möjlighet att mer i detalj beskriva kommunens vilja, förutsättningar och utmaningar.

### VARFÖR GJORDES MEDBORGARDIALOGEN?

Kommunen har i samband med det inledande arbetet med ny översiktsplan genomfört en tidig medborgardialog. Syftet med denna har varit att informera om att ÖP-arbetet är i gång och att få medborgarnas synpunkter om kommunen. Utgångspunkten är att de som bor, verkar och vistas i Kungälv kommun också har goda kunskaper och erfarenheter om kommunens styrkor, svagheter och utvecklingsmöjligheter.

### GRAD AV DELAKTIGHET – DELAKTIGHETSTRAPPAN

Information är den mest grundläggande formen av delaktighet, som skapar förutsättningar för de andra formerna. Här handlar det främst om en envägskommunikation mellan sändare och mottagare. Informationen kan ske visuellt, skriftligt eller muntligt. I det senare fallet finns större möjlighet att ställa och svara på frågor.

Konsultation är en form av delaktighet som ger medborgarna möjlighet att tycka till i en fråga innan beslut fattas. Frågan är vanligtvis väl avgränsad och det huvudsakliga syftet är att lyssna och samla in synpunkter, för att bredda beslutsunderlaget. Konsultationer är ofta punktinsatser som sker vid ett enstaka tillfälle.

Dialog är en form av delaktighet som förutsätter ett ömsesidigt utbyte av tankar, åsikter och idéer. Det handlar om ett gemensamt lärande där man tillsammans resonerar sig fram till alternativa lösningar. Därför krävs oftast mer tid än vid en konsultation, till exempel genom att man träffas vid flera tillfällen. Lika viktigt är det att låta deltagarna påverka dagordningen och introducera nya frågeställningar under samtalets gång.

Inflytande är en form av delaktighet som innebär att medborgarna får vara med att

både planera och genomföra konkreta aktiviteter.

Medbeslutande är en form av delaktighet som innebär att medborgarna i viss mening medverkar i beslutsfattandet. Medbeslutandet sker oftast genom en omröstning som blir styrande för det politiska beslut som sedan fattas. Det kan också innebära att brukarna av en kommunal verksamhet får mandat att själva bestämma över hela eller delar av budgeten.



Källa: SKR

## HUR GJORDES MEDBORGARDIALOGEN?

Undersökningen gjordes digitalt via kommunens hemsida. Visitkort med en qr-kod som länkar till enkäten har lämnats ut av tjänstemän och politiker. Ett antal aktiviteter/ platsbesök med representanter från kommunen har genomförts i samband med detta enligt tabellen nedan. Information om medborgardialogen har även spridits på sociala medier.

Aktivitet	Besök
Kongahälla center	Torsdag 25 januari
Ytterby Citygross	Torsdag 1 februari
Marstrand Coop	Torsdag 8 februari
Kärna Tempo	Torsdag 29 februari

Utöver platsbesöken har åk 6 på Hålda skola, åk 7-9 på Thorildskolan och åk 7-9 på Munkegårdeskolan besökts.

Medborgardialogen innehöll 14 frågor varav åtta frågor var med svarsalternativ,

fyra som svarades med fri text och två genom att markera platser i kartor. Svaren i fri text har hjälpt oss få ut så mycket som möjligt av svaren, men har samtidigt inneburit ett omfattande tolkningsarbete.

Totalt 970 personers svar har inkommit under medborgardialogen som pågick under tiden 2023-12-20 – 2024-03-31. Resultatet presenteras med hjälp av diagram, citat, kartor och sammanfattande texter. Rapporten kommer att användas som underlag i det fortsatta översiktsplanarbetet.

Frågor med svarsalternativ har sammanställts i olika diagram. På frågorna som lämnats som fri text har sammanfattade tolkningar av de vanligaste förekommande svaren gjorts. Detta då det inte varit möjligt att ta med och redovisa alla enskilda inkomna svar.

Resultatet från kartformulären har sammanställts i två kartor som utgår från: "Var tycker du att den bästa platsen finns?" och "Här tycker jag att det behövs en förändring". Kartorna redovisar punkter som medborgarna själva pekat ut och det var även möjligt att lämna en kommentar om den valda platsen.

Citat används för att komplettera diagram, kartor och löptext. Citaten ger en bredare och mer levande uppfattning av vad som inkommit i medborgardialogen. I enstaka fall har uppenbara stavfel rättats till.

## MÖJLIGHET ATT DRA SLUTSATSER

Antalet svarande på denna medborgardialog är många (970 stycken) men ändå få i relation till antalet invånare i Kungälv kommun (49 785 st. år 2023, SCB). Av den anledningen kan inga säkra slutsatser dras av medborgardialogen.

Bland de svarande finns en överrepresentation i åldersgruppen 13-24 år och en underrepresentation i åldersgrupperna 0-12 och 80+, vilket innebär att dialogen inte var fulltäckande över alla åldrar. Den ger dock ändå kommunen värdefull information om medborgarnas

syn på kommunen och lyfter fram idéer eller möjligheter från olika perspektiv. Resultatet med tillhörande beskrivningar är en tolkning av enskilda och subjektiva uppfattningar av platser och området. Samma plats kan av en person uppfattas som tråkig men vara en annan persons favoritplats.

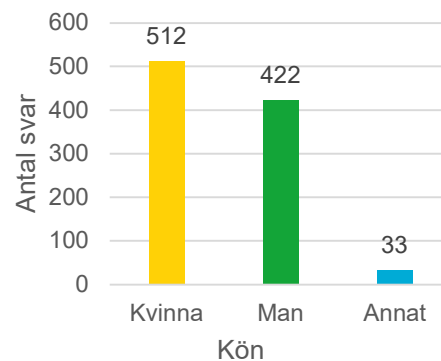
## FRÅGOR I MEDBORGAR-DIALOGEN

- Vem är du?
- Hur gammal är du?
- Hur många barn har du?
- Vad är din koppling till Kungälv kommun?
- Var i kommunen bor du?
- Vad tycker du är bäst med att bo i Kungälv kommun?
- Vad tycker du att en levande landsbygd är?
- Vad tycker du är en attraktiv stad?
- Vad tycker du är viktigast att bevara för framtiden?
- Var tycker du att den bästa platsen finns?
- Här tycker jag att det behövs en förändring
- Hur tycker du att Kungälv kommun ska utvecklas så att det är den bästa platsen att bo på 2050?
- Vad tycker du är de största utmaningarna för Kungälv kommun till 2050?
- Vad tycker du är bra med Kungälv kommun?

## SAMMANSTÄLLNING AV WEBBENKÄTEN

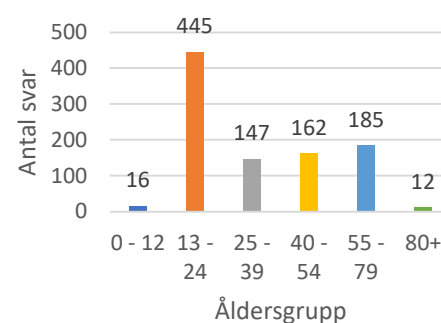
4 frågor (markerade med \* i rapporten) var formulerade på ett sådant sätt att de skulle besvaras som fri text, med möjlighet att skriva upp till 60 ord. Kommunen har på dessa frågor tolkat och sammanfattat medborgarnas synpunkter på ett enkelt och kortfattat sätt.

### Vem är du?



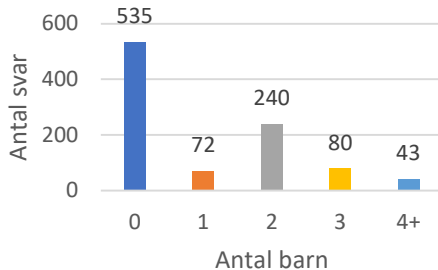
Diagrammet ovan visar att en liten övervikt (52,8%) av de svarande är kvinnor. 11 st. lämnade inget svar.

### Hur gammal är du?



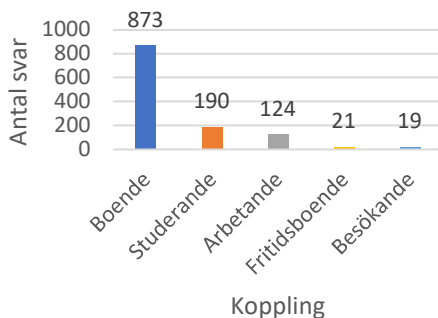
Nästan hälften (45,9%) av de som svarat är i åldersspannet 13-24 år, vilket kanske inte är så förvånande då kommunala tjänstemän gjort platsbesök på tre skolor i samband med medborgardialogen. Svarande i åldersgrupperna 0-12 och 80+ utgör endast liten del (1,6% och 1,2%) av totala antalet svarande. 6 st. lämnade inget svar.

### Hur många barn har du?



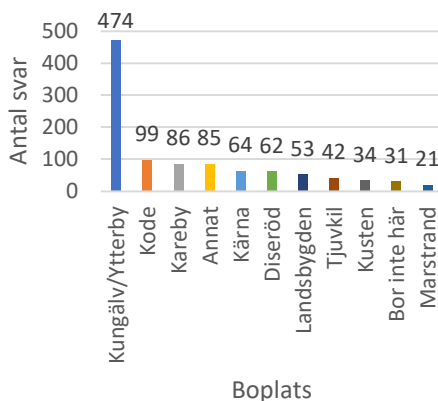
Det kan inte ses som särskilt konstigt att drygt hälften (55,1%) av de svarande uppgett att de inte har några barn, med tanke på övervikten av de svarande är i åldersgruppen 13-24 år. 7 st. lämnade inget svar.

### Vad är din koppling till Kungälv kommun?



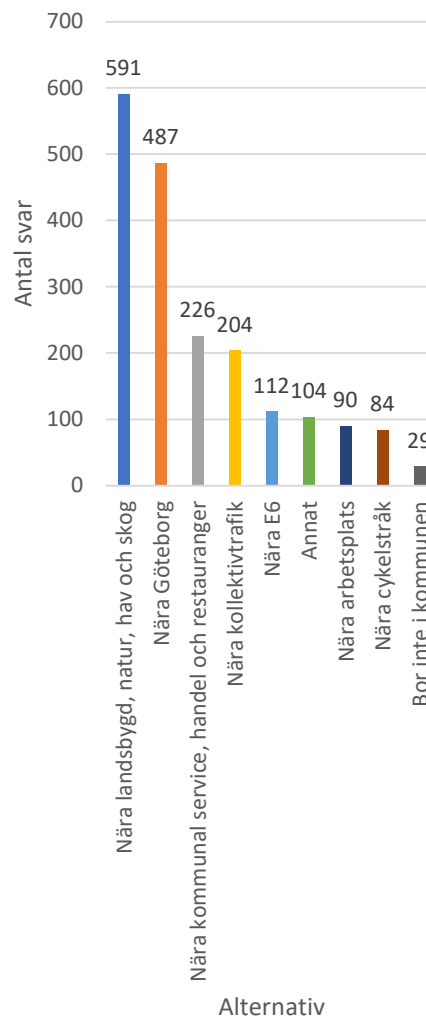
En övervägande majoritet (90%) svarar att de bor i kommunen. Studerande och arbetande utgör 19,6% respektive cirka 12,8%. Flera av de boende i kommunen har svarat att de även studerar eller jobbar i kommunen. 6 st. lämnade inget svar.

### Var i kommunen bor du?



Något mindre än hälften (48,9%) av de svarande uppger att de bor i Kungälv/Ytterby. Endast 2,2% svarar att de bor i Marstrand. 5 st. lämnade inget svar.

### Vad tycker du är bäst med att bo i Kungälv kommun?



60,9% svarar att det bästa med att bo i kommunen är närhet till landsbygd, natur, hav och skog. Hälften (50,2%) svarar närhet till Göteborg

Exempel på svar som lämnats på alternativet *Annat*:

*"Spännande historia som Bohus fästning, Marstrand, Kongahälla"* (man 25-39)

*"Lugnt och tryggt"* (kvinna 40-54)

*"Trevlig stad att promenera i. Lagom stort, gångavstånd till mycket"* (kvinna 55-79)



*"Kongahälla" (kvinna 13-24)*

**\* Vad tycker du att en levande landsbygd är?**

Utifrån inkomna svar går det att utläsa att naturen, kollektivtrafik, djur, jordbruk/odling, skog och affär/handel är speciellt viktiga faktorer som lyfts fram av många. 119 st. lämnade inget svar.

*"Att naturen får ta plats" (kvinna 40-54)*

*"Naturen i bra samspel med människor" (man 55-79)*

*"Att det finns djur, gårdsbutiker" (kvinna 40-54)*

*"Bra kommunikationer och närservice" (kvinna 25-39)*

*"jordbruksmark bevaras" (kvinna 55-79)*

*"Välfungerande kollektivtrafik" (man 13-24)*

**\* Vad tycker du är en attraktiv stad?**

Svaren visar att en attraktiv stad i huvudsak handlar om affärer/handel/shopping. Därefter framstår restauranger, grönska, kultur, service, parker, trygghet och att staden är levande som viktigast för stadens attraktivitet. 76 st. lämnade inget svar.

*"restauranger, strandpromenad, grönområde" (kvinna 55-79)*

*"Shoppa, service, restaurang, tillgängligt" (man 55-79)*

*"Service, kulturutbud, shopping" (kvinna 40-54)*

*"infrastruktur, trygghet, närhet, miljö" (kvinna 25-39)*

*"Parker, natur, promenadgator, ute fik" (kvinna 13-24)*

*"Närhet till service och funktioner" (man 25-39)*



Kongahälla Center

**\* Vad tycker du är viktigast att bevara för framtiden?**

Naturen är det som är viktigast att bevara enligt de svar som lämnats. Skog, miljö, äldre byggnader inklusive fästningar samt Västra gatan anses också ha höga bevarandevärden. Något annat som förvånansvärt många nämner, och som kanske inte är det första men tänker på i detta sammanhang, är Kongahälla Center (KC). 88 st. lämnade inget svar.

*"Naturen, överexploatera inte!" (man 25-39)*

*"Stadsnära skogsområden, gamla byggnader" (kvinna 25-39)*

*"Västra gatan, fästningen, kc" (kvinna 13-24)*

*"Miljön och ta vara på våra resurser" (man 40-54)*



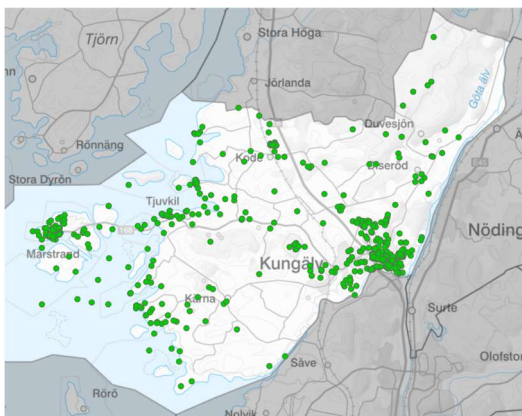


Naturresevat, Guddehjälm

### Var tycker du att den bästa platsen finns?

Denna fråga har varit möjlig att besvara dels genom att markera en plats i kartan, dels genom att lämna en kommentar till varför man valt just denna plats.

En majoritet anser att den bästa platsen är Marstrand tätt följt av Kongahälla och Fontin. Naturen, havet, fästningarna samt Västra gatan hamnar också högt i listan på var den bästa platsen finns.



Kartbilden ovan visar var den bästa platsen finns när en plats i kartan valts. Här går det att utläsa två kluster, ett större i anslutning till centralorten Kungälv och ett något mindre område i Marstrand. 120 st. lämnade inget svar.

Exempel på kommentarer till vald plats i kartan:

*"Marstrand med dess byggnader och hamn"* (kvinna 59-79)

*"Marstrand. Välbevarat, vackert, restauranger, lekplats"* (kvinna 25-39)

*"Kongahälla center, det är mycket liv där och allt finns"* (kvinna 13-24)

*"Fontin. Fina gångstråk i naturen. Utegym"* (man 25-39)

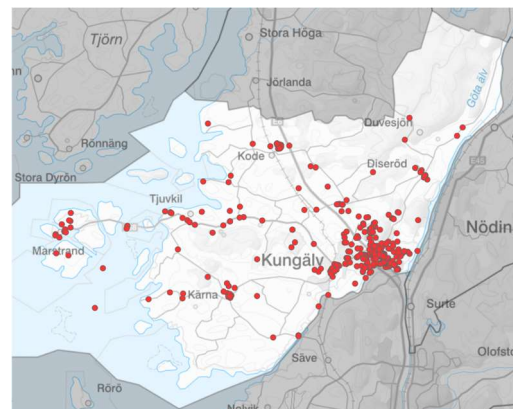
*"Marstrand, fästningen, KC, Fontin, Skogen, havet"* (kvinna 40-54)



Marstrand

### Här tycker jag att det behövs en förändring

Liksom i föregående fråga har denna fråga varit möjlig att besvara dels genom att markera en plats i kartan, dels genom att lämna en kommentar till varför man valt just denna plats.



I kartbilden ovan redovisas platser som deltagarna anser är i behov av en förändring. Ett tydligt kluster finns i Kungälv med närområde.



Ett stort antal personer uppger att Västra gatan behöver en förändring. Skolor, Nordre älv med närområden, Kungälv, Ytterby, Komarken och Kextomten är andra områden som ofta återkommer i yttranden kopplade till förändringsbehov. 185 st. lämnade inget svar.

Exempel på kommentarer till vald plats i kartan:

*"Västra gatan, synd att den mysiga delen har dött ut"* (kvinna 25-39)

*"Munkegårdeskolan skulle behöva en renovering"* (kvinna 13-24)

*"Resecentrum/Komarken. Osäkert. Stadsplanera säkert"* (man 13-24)

*"Exploatera kextomten med bostäder och butiker, strandprom."* (man 55-79)

*"Kexfabrikens tomt behöver bli ett område med boende och puls"* (man 40-54)

*"Stranden längs med Nordre Älv bör utvecklas mer. Kallbadhus"* (kvinna 40-54)

*"Kongahälla. Sterilt"* (man 40-54)

*"Komarken. Gör det mer attraktivt som beroendeområde"* (man 40-54)

*"Lite mer affärer på Marstrand"* (kvinna 0-12)

*"cykelbana sammanhängande till Marstrand"* (man 13-24)

*"Hela Ytterby. Pendelparkeringen, stationshuset, restauranger"* (kvinna 55-79)

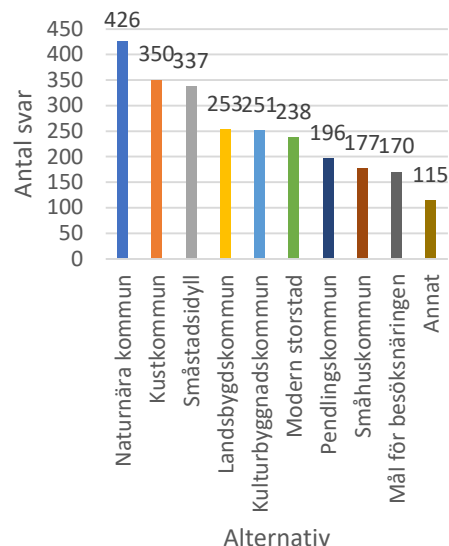
*"Kode - möjliggör för mer byggnation, järnvägsövergång"* (man 40-54)



Västra gatan i Kungälv

### Hur tycker du att Kungälvs kommun ska utvecklas så att det är den bästa platsen att bo på 2050?

Här svarar 43,9% att kommunen ska utvecklas som en naturnära kommun, följa av 36,1% som en kustkommun. 22 st. lämnade inget svar.



Exempel på svar som lämnats på alternativet *Annat*:

*"Föregångare inom miljö till lands och till havs"* (kvinna 55-79)

*"Mer företagsetableringar så att vi kan jobba i Kungälv"* (man 25-39)

*"Hög densitet i stadskärnan med vackra hus och parker samt små byar som är"*

"sammankopplade med tåg/buss" (man 13-24)

"Välfungerande skolor och vård" (kvinna 40-54)

"Mer sport platser" (man 13-24)

"Satsa på utbud och platser till ungdomar i planering vid byggnation! Jobba förebyggande med vettiga aktiviteter förutom sport för att fånga de som riskerar att hamna i utanförskap, droger och kriminalitet! Då får vi en tryggare stad att leva i!" (kvinna 55-79)

Exempel på svar som lämnats på alternativet *Annat*:

"Att nuvarande stadsbild skapar otrygga miljöer. Att social service, skolor o vård inte växer ikapp med invånarantalet." (kvinna 25-39)

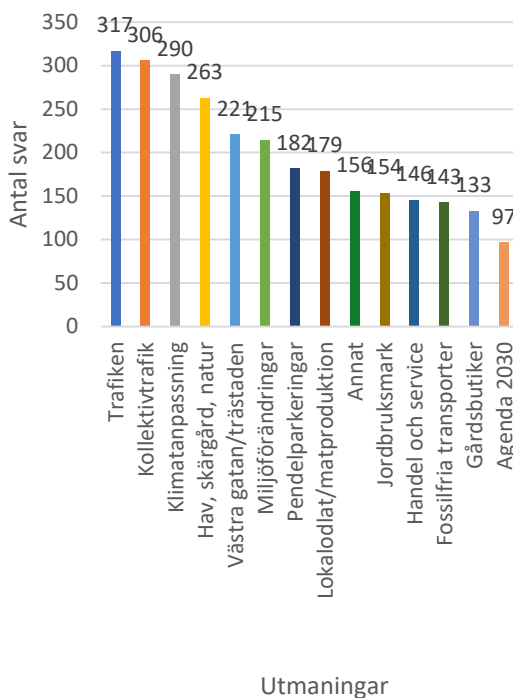
"Kriminalitet och integration" (kvinna 40-54)

"Öka takten på VA-utbyggnaden med målet 0-utsläpp i havet" (man 55-79)

"fritidsgårdar" (man 13-24)

"Levande stadskärna (dött förutom KC)" (kvinna 40-54)

### Vad tycker du är de största utmaningarna för Kungälv kommun till 2050?



Trafiken är den störst utmaningen enligt 32,7% av de svarande följt av kollektivtrafik 31,5%. Intressant här är att Agenda 2030 hamnar på näst sista plats, trots att klimatanpassning är på tredje. En förklaring till detta kan vara att få personer är insatta i vad Agenda 2030 innebär. 30 st. lämnade inget svar.



E6 vid Kareby

### \* Vad tycker du är bra med Kungälv kommun?

Det ord som dyker upp flera gånger i svaret på denna fråga är närhet. Tittar man lite närmare på detta går det att se att det i huvudsak syftar på närhet till naturen, havet, Göteborg och skogen.

"Nära både hav och skog och storstaden Göteborg" (kvinna, 40-54)

"Nära hav, skog, sjöar samt Göteborg om man vill ha storstad" (man, 25-39)

### SLUTSATSER

En liten översikt av kvinnor har svarat på medborgardialogen och nästan hälften är i åldersspannet 13-24 år. Drygt hälften av de svarande har uppgett att de inte har några barn, inte så förvånande med tanke på övervikten i den unga åldersgruppen. Nio av tio personer svarar att de bor i kommunen och studerande och arbetande



utgör cirka 20% respektive cirka 13%. Flera boende i kommunen svarat att de även studerar eller jobbar här. Något mindre än hälften av de utfrågade uppger att de bor i Kungälv/Ytterby. Endast ett par procent svarar att de bor i Marstrand.

På frågan om vad som är bäst med att bo i Kungälv kommun har mer än hälften svarat att det är att bo nära landsbygd, natur, hav och skog samt närheten till Göteborg. Medborgarna värderar även närhet till kommunal service, handel, restauranger och kollektivtrafik högt.

Det går att utläsa att naturen, kollektivtrafik, djur, jordbruk/odling och skog är viktiga faktorer som de svarande vill lyfta fram för en levande landsbygd.

Affärer/handel/ shopping är det viktigaste för att en stad ska vara attraktiv enligt inkomna svar. Även restauranger, grönska, kultur, service och parker bidrar till en attraktiv stad. Att staden är levande och trygg framförs dessutom som viktigt.

På frågan vad som är viktigast att bevara för framtiden nämns naturen som det klart viktigaste att bevara, följt av skogen och miljön. Många nämner även gamla fina byggnader och fästningarna som extra bevarandevärda. Ett kanske oväntat svar i sammanhanget som flera tar upp är Kongahälla (KC).

Den plats som av flest personer lyfter fram som kommunens bästa plats är Marstrand. Därefter uppges Kongahälla samt Fontin. Även naturen, havet,

fästningarna och Västra gatan utpekas av många som bästa platserna.

Västra gatan, skolan, markområden utmed Nordre älv, Ytterby centrum, Komarken, Kexfabriken och förbättrad kollektivtrafik är områden där många anser att det behövs förändringar/förbättringar.

Hur tycker du att Kungälv kommun ska utvecklas så att det är den bästa platsen att bo på 2050? Här svarar en majoritet att Kungälv kommun ska utvecklas som en naturnära kustkommun, småstadsidyll och landsbygdskommun. Nästan lika många som tycker att Kungälv ska utgöra en småstadsidyll anser dock att kommunen i stället ska bli en modern storstad.

Knappt en tredjedel av de svarande anger frågor rörande trafiken och kollektivtrafiken som kommunens största utmaningar till år 2050. Därefter följer klimatanpassning samt frågor rörande hav, skärgård och natur.

Det ord som tycks sammanfatta vad som är bra med Kungälv kommun är *närhet*. Detta syftar i huvudsak på närhet till natur, hav, Göteborg och skog.

## DET FORTSATTA ARBETET

Resultatet av medborgardialogen är ett viktigt kunskapsunderlag för tjänstemän och politiker. Detta är ett första steg avseende dialog med medborgare i arbetet med ny ÖP. Rapporten kommer läggas upp på kommunens hemsida.