




# **IBIC**

Individens Behov I Centrum



**IBIC**  
Individens Behov I Centrum



---

---

---

---

---

---

---


---

**Varför IBIC?**

Vad hoppas vi uppnå?

Vad ska få oss att vilja arbeta med detta?

Hur ska vi få det nya arbetssättet att bestå?



---

---

---

---

---


---

---

---

**IBIC är**

ett **behovsriktat** och **systematiskt** arbetssätt.



---

---

---

---

---

---

---

---

### Behovsriktat arbetssätt

- BEHOV      Vad behöver individen?
- RESURSER    Vilka resurser har individen?
- MÅL         Vilka mål är rimliga för individen?



---

---

---

---

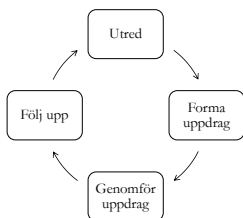
---

---

---

---

### Systematiskt arbetssätt



Samtliga steg dokumenteras.



---

---

---

---

---

---

---

---

Vad får vi ut av IBIC?



---

---

---

---

---

---

---

---

### Tydlighet

- Tydlighet när det gäller **behov och mål** - ger oss bättre förutsättningar att välja passande arbetssätt och **metoder**.




---

---

---

---

---

---

---

---

### Salutogen arbetsmetod

- Begriplighet → Hitta en förståelse för det som sker.
- Hanterbarhet → Vad klarar individen? Vi stödjer, tränar eller Kompenserar.
- Meningsfullhet → Hitta det som är betydelsefullt för individen i varje möte.




---

---

---

---

---

---

---

---

### Väl fungerande uppföljning

- Uppföljning för individen blir lättare – vi kan då på ett enkelt sätt välja arbetssätt och metoder.
- Uppföljning på gruppnivå blir möjlig. Det blir lättare att ta fram en gemensam statistik.




---

---

---

---

---

---

---

---

### Väl fungerande samarbete

När vi arbetar med samma **begrepp** och **metoder** ökar möjligheten till samarbete mellan

- Personal på egna enheten
- Personal som vikarierar från andra enheter
- Mellan boende och hemtjänst
- Personal med andra yrkeskompetenser




---

---

---

---

---

---

---

---

### IBIC och

#### • värdegrunden

- självbestämmande
- trygghet
- meningsfullhet och sammanhang
- respekt för privatliv och personlig integritet
- individanpassning och delaktighet
- gott bemötande
- god kvalitet




---

---

---

---

---

---

---

---

### IBIC och

#### • värdegrunden

#### • lokala värdighetsgarantin

- välkomstsamtal
- genomförandeplan
- kontaktpersonal
- kontinuitet i insatserna
- social samvaro och aktiviteter
- namnbricka




---

---

---

---

---

---

---

---

**Begreppen i IBIC**



---

---

---

---

---

---

---

---

**ICF** – Internationell klassifikation av funktionstillstånd, funktionshinder och hälsa utifrån ett nationellt fackspråk.



---

---

---

---

---

---

---

---

**Livsområden** - de individuella behoven, uppdelade i 12 områden.



---

---

---

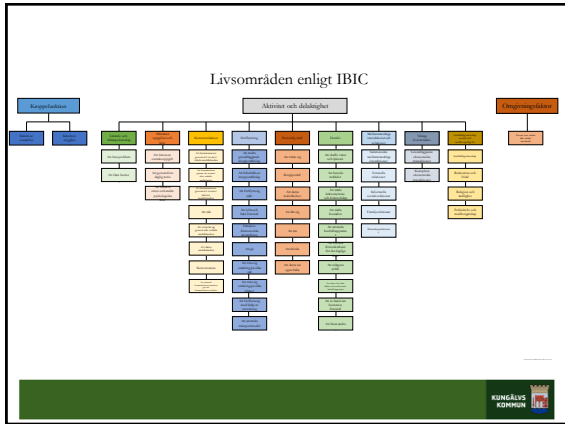
---

---

---

---

---




---

---

---

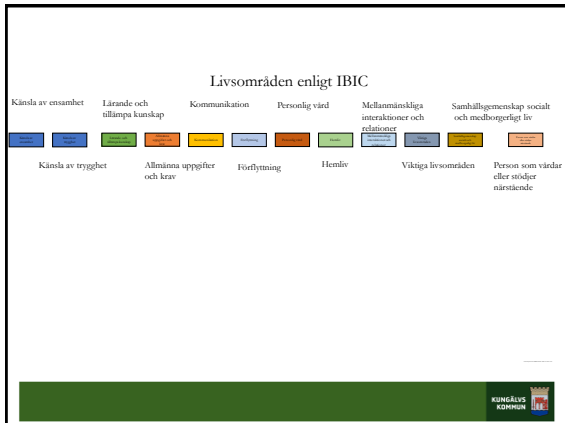
---

---

---

---

---




---

---

---

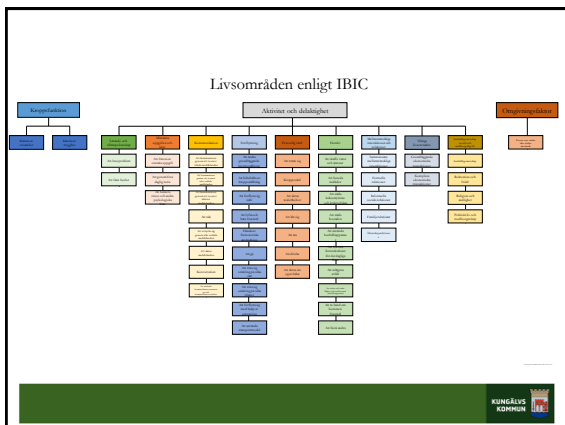
---

---

---

---

---




---

---

---

---

---

---

---


---



### Livsområden enligt IBIC

Personlig vård

- Att tvätta sig
- Kroppsvård
- Att sköta toalettbehov
- Att klä sig
- Att äta
- Att Dricka
- Att Sköta sin egen hälsa




---

---

---

---

---

---

---


---

---

---

### Livsområden

## Att tvätta sig




---

---

---

---

---

---

---

---

---


---

### Livsområden

- **Att tvätta sig**  
Att tvätta och torka hela kroppen eller delar av den genom att använda vatten och lämpliga material och metoder för att bli ren och torr såsom att bada, duscha, tvätta händer och fötter, ansikte och hår och att torka sig med handduk

*Innefattar:*  
att tvätta delar av kroppen, hela kroppen och att torka sig

*Utesluter:*  
kroppsvård; att sköta toalettbehov




---

---

---

---

---

---

---

---

---

---

**Funktionstillstånd** – alla kroppsfunktioner, kroppsstrukturer, aktiviteter och delaktighet.

**Bedömt funktionstillstånd** – handläggarens sammanvägda bedömning av den enskildes behov.

**Avsett funktionstillstånd** – överenskommet mål, dit den enskilde ska försöka komma.




---

---

---

---

---

---

---

---

#### Bedömning av funktion:

- Ingen begränsning
- Lätt begränsning
- Måttlig begränsning
- Svår begränsning
- Total begränsning




---

---

---

---

---

---

---

---

Ingen 0-4% Lätt 5-24% Måttlig 25-49% Svår 50-95% Total 96-100%




---

---

---

---

---

---

---

---

### Exempel 1

#### Att tvätta sig

Bedömt funktionstillstånd: *Svår begränsning.*

Klarar att tvätta ansiktet med stödjande/tränande hjälp i övrigt behov av kompenserande hjälp.

Avsett funktionstillstånd/mål XXXX-12-01: *Måttlig begränsning.*

Klara att tvätta överkroppen.




---

---

---

---

---

---

---

---

---

---

### Metoder

**Stödjande/tränande** – stödjande/tränande innebär att personalen stödjer och coachar den enskilde att klara så mycket som möjligt själv.

**Kompenserande** – kompenserande innebär att personalen utför arbetsinsatsen.




---

---

---

---

---

---

---

---

---

---

### Exempel 2

#### Att tvätta sig

XXXX-08-01 Bedömt funktionstillstånd: *Svår begränsning.*

Klarar att tvätta ansiktet med stödjande/tränande hjälp i övrigt behov av kompenserande hjälp.

Avsett funktionstillstånd/mål XXXX-12-01: *Måttlig begränsning.*

Klara att tvätta överkroppen.

Hur behov kan tillgodoses: Med stödjande/tränande insatser

Stötta vid tvätt av överkroppen i övrigt behov av kompenserande hjälp.




---

---

---

---

---

---

---

---

---

---

### Mål

I uppdraget från biståndshandläggaren kommer numera både övergripande mål och mål med.

Det **övergripande målet** ligger med precis som tidigare och följer med automatiskt till genomförandeplanen.

#### Övergripande mål

Leva och bo självständigt under trygga förhållanden.

Möjliggöra kvarboende i ordinarie boende.

Stöd till person som vårdar eller stödjer idn enskilde.




---

---

---

---

---

---

---

---

---

---

### Mål och delmål

**Målen** ska skrivas in i en egen ruta i genomförandeplanen men de finns formulerade i uppdraget.




---

---

---

---

---

---

---

---

---

---

### Mål och delmål

#### Att tvätta sig

XXXX-08-01 Bedömt funktionstillstånd: *Svår begränsning.*

Klarar att tvätta ansiktet med stödjande/tränande hjälp i övrigt behov av kompenserande hjälp.

Avsett funktionstillstånd/mål XXXX-12-01: *Måttlig begränsning.*

Klara att tvätta överkroppen.

Hur behov kan tillgodoses: Med stödjande/tränande insatser

Stötta vid tvätt av överkroppen i övrigt behov av kompenserande hjälp




---

---

---

---

---

---

---

---

---

---

### Insatser

**Att tvätta sig**

XXXX-08-01 Bedömt funktionstillstånd: *Svår begränsning.*

Klarar att tvätta ansiktet med stödjande/tränande hjälp i övrigt behov av kompenserande hjälp.

Avsett funktionstillstånd/mål XXXX-12-01: *Måttlig begränsning.*

Klara att tvätta överkroppen.

Hur behov kan tillgodoses: Med stödjande/tränande insatser

Stötta vid tvätt av överkroppen i övrigt behov av kompenserande hjälp

**Insatser: Omvårdnad**




---

---

---

---

---

---

---

---

---

---

### Relaterade faktorer

bakgrund och sammanfattning av kroppsfunktioner, kroppsstrukturer, omgivningsfaktorer och personfaktorer som är av betydelse för den enskilde.




---

---

---

---

---

---

---

---

---

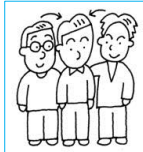
---

### Omgivningsfaktorer

**Produkter och teknik**



**Personligt stöd och personliga relationer**



**Naturmiljö och mänskligt skapade miljöförändringar**



**Attityder**



**Samhällstjänster och regelverk\***

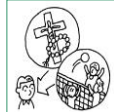


Illustration copyright by TACT (KTH/UMC, International University of Health and Welfare, <http://www.uhl.se>)




---

---

---

---

---

---

---

---

---

---

**Personfaktorer –**

personliga faktorer som kan påverka den enskildes hälsa.



---

---

---

---

---

---

---

---

- **Kroppsfunction** – hur den enskildes kropp fungerar.
- **Kroppsstruktur** – är kroppens anatomiska delar såsom, organ, lemmar och deras komponenter.



---

---

---

---

---

---

---

---

## Avsett

### funktionstillstånd

Är detsamma som delmål.

I exemplet har vi markerat det **rött**

## Hur behov kan tillgodoses

Är detsamma som metod

I exemplet har vi markerat det **grönt**.

# Exempel från TRESERVA

## Från uppdraget

### Att tvätta sig

Bedömt funktionstillstånd: Svår begränsning.

*Klarar att tvätta ansiktet med handröskning i övrigt behov av praktisk hjälp.*

Avsett funktionstillstånd/mål 2017-12-29: Måttlig begränsning.

*Klara att tvätta övre delen av kroppen*

Hur behov kan tillgodoses: **Med stödjande/tränande insatser.**

*Tränande hjälp att tvätta de delar av kroppen han kan själv. Kompenserande hjälp med nederkroppen.*

Insatser: IBIC Omvårdnad, IBIC Dusch.

---

## Från genomförandeplanen

### Delmål med insatserna

#### Att tvätta sig

**Klara att tvätta övre delen av kroppen. Beskrivning av insats**

**Morgoninsats** påbörjas mellan 8.00-8.30.

Yttrod behöver hjälp upp och in på toaletten. Där tvättar Yttrod sig, rakar sig, borstar tänder och klär på sig, för att sedan sätta sig i rullstolen och bli körd dit han vill.

*Samtliga hjälpmedel står i vardagsrummet.*

#### Att tala

Yttrod vill att ni står framför honom när vi pratar och att ni tar det i hans takt.

#### Att ändra grundläggande kroppsställning, Att gå

Personal hjälper på med strumpor och skor. Yttrod sätter sig själv på sängkanten. All förflyttning sker tränande/stödjande med Turner, rullstol, flexibälte och en personal. När Yttrod sitter i rullstol behöver han stödjande/tränande hjälp att förflytta sig dit han vill.

#### Att sköta toalettbehov

Yttrod behöver stödjande/tränande hjälp att torka sig.

#### Att tvätta sig, kroppsvård och att klä sig

Kompenserande hjälp med nedre toalett, stödjande/tränande hjälp med inkontinenshjälpmedel och påklädning nedtill. *Yttrod vill välja sina kläder ur garderoben i hallen.* Personal plockar fram.

- *Använd tvål som står på handfatet.*
- *Tvättlappar finns i badrumsskåpet.*
- *Handduk för nedre toalett är rosa och hänger bredvid toalettstolen.*

Efter förflyttning till rullstol tvättar sig Yttrod vid handfatet. Yttrod har svårt att använda vänster arm och att lyfta höger arm högt. **Tränande/stödjande hjälp att tvätta ansikte, vänster hand och arm.** Hjälp att ta tandkräm på tandborsten. Rakar sig med *rakapparat som finns i toalettskåpet.* Behöver hjälp med vänster sida. Yttrod behöver tränande/stödjande hjälp att ta på kläder upptill. Klarar att dra på skjorta/tröja på vänster arm men inte höger.

# **Kontaktuppgifter till metodutvecklarna**

## **Anne Ekdala Drejenstam**

tel. 0303-23 96 78

mobil. 072-200 81 57

e-post. [anne.ekdaladrejenstam@kungalv.se](mailto:anne.ekdaladrejenstam@kungalv.se)

## **Samuel Sjunnesson**

tel. 0303-23 96 92

mobil. 072-200 41 32

e-post. [samuel.sjunnesson@kungalv.se](mailto:samuel.sjunnesson@kungalv.se)