



# Begreppen i IBIC

Presentation skapad av  
Samuel Sjunnesson och Anne Ekdala Drejenstam  
Metodutvecklare Kungälv kommun



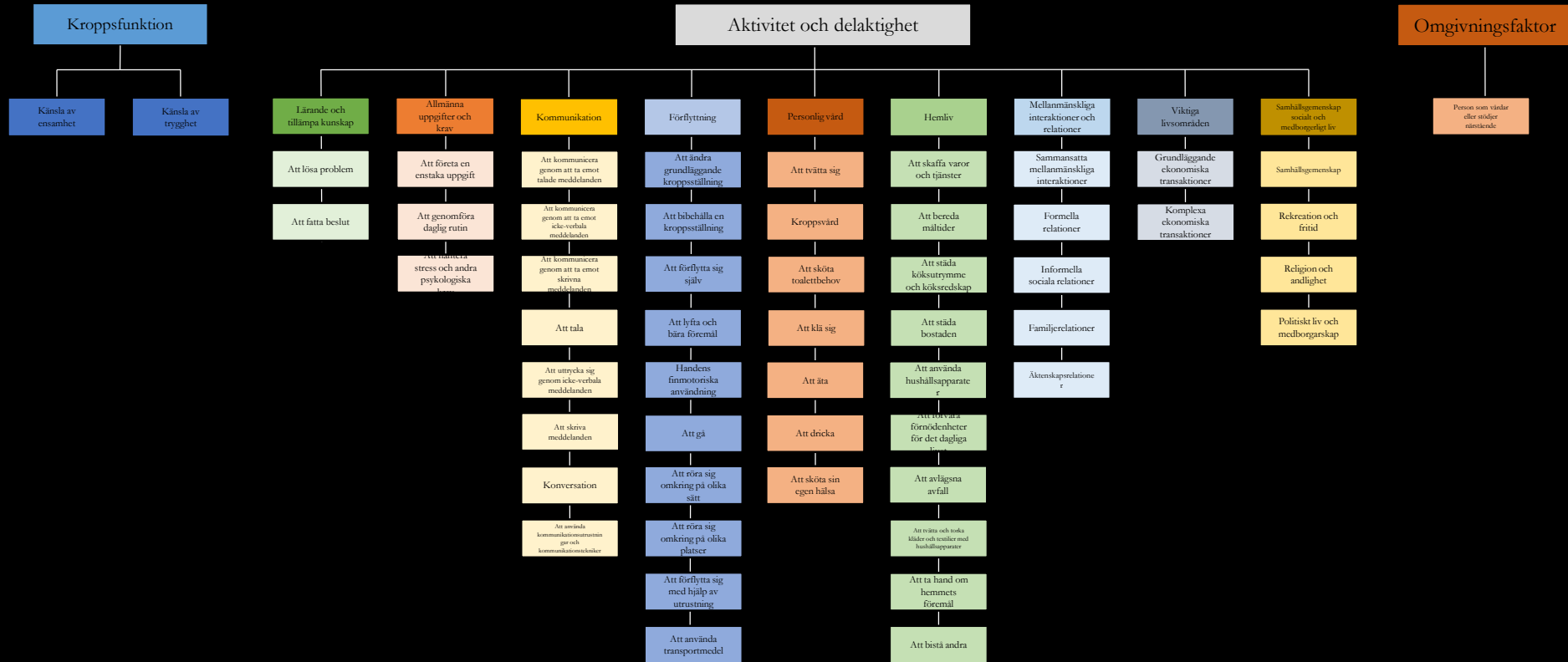
**ICF** – Internationell klassifikation av funktionstillstånd, funktionshinder och hälsa utifrån ett nationellt fackspråk.



**Livsområden** - de individuella behoven,  
uppdelade i 12 områden.



# Livsområden enligt IBIC



# Livsområden enligt IBIC

Känsla av ensamhet

Lärande och tillämpa kunskap

Kommunikation

Personlig vård

Mellanmännsliga interaktioner och relationer

Samhällsgemenskap socialt och medborgerligt liv

Känsla av ensamhet

Känsla av trygghet

Lärande och tillämpa kunskap

Allmänna uppgifter och krav

Kommunikation

Förflyttning

Personlig vård

Hemliv

Mellanmännsliga interaktioner och relationer

Viktiga livsområden

Samhällsgemenskap socialt och medborgerligt liv

Person som vårdar eller stödjer närstående

Känsla av trygghet

Allmänna uppgifter och krav

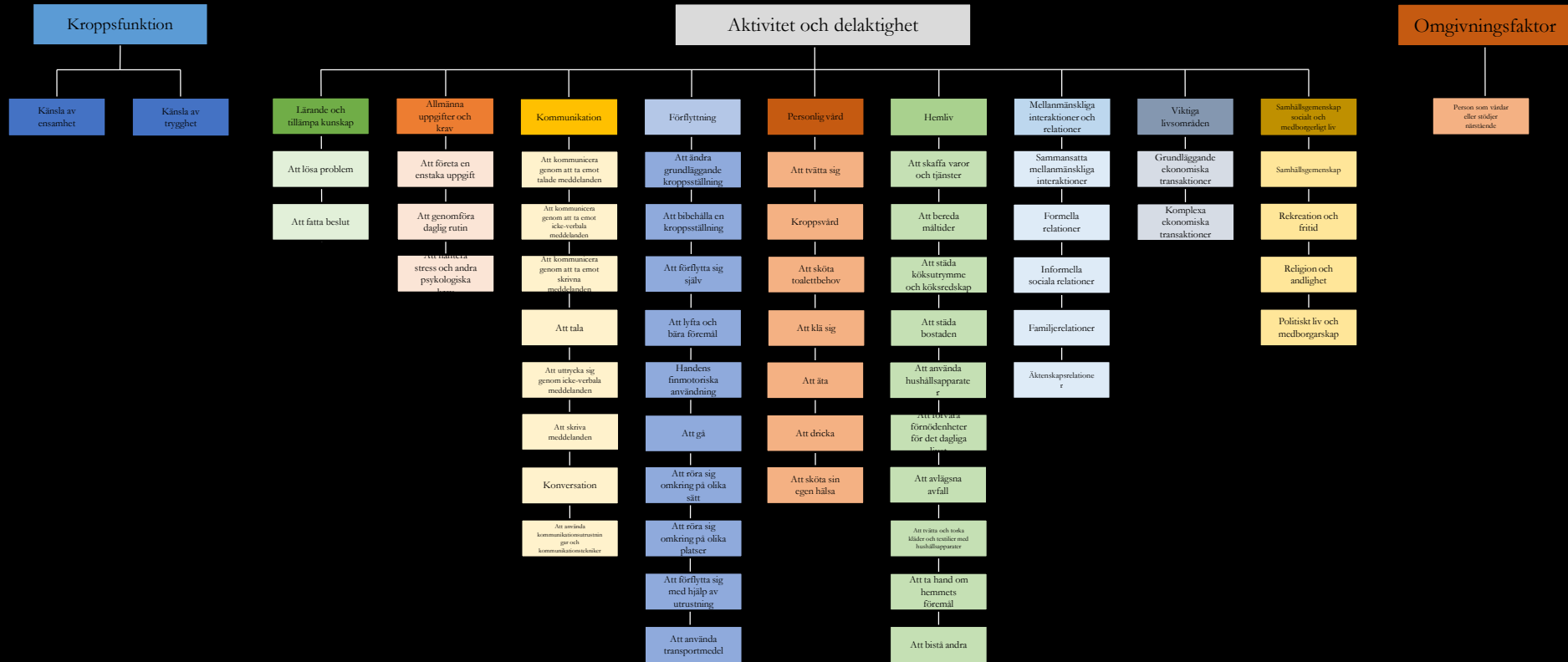
Förflyttning

Hemliv

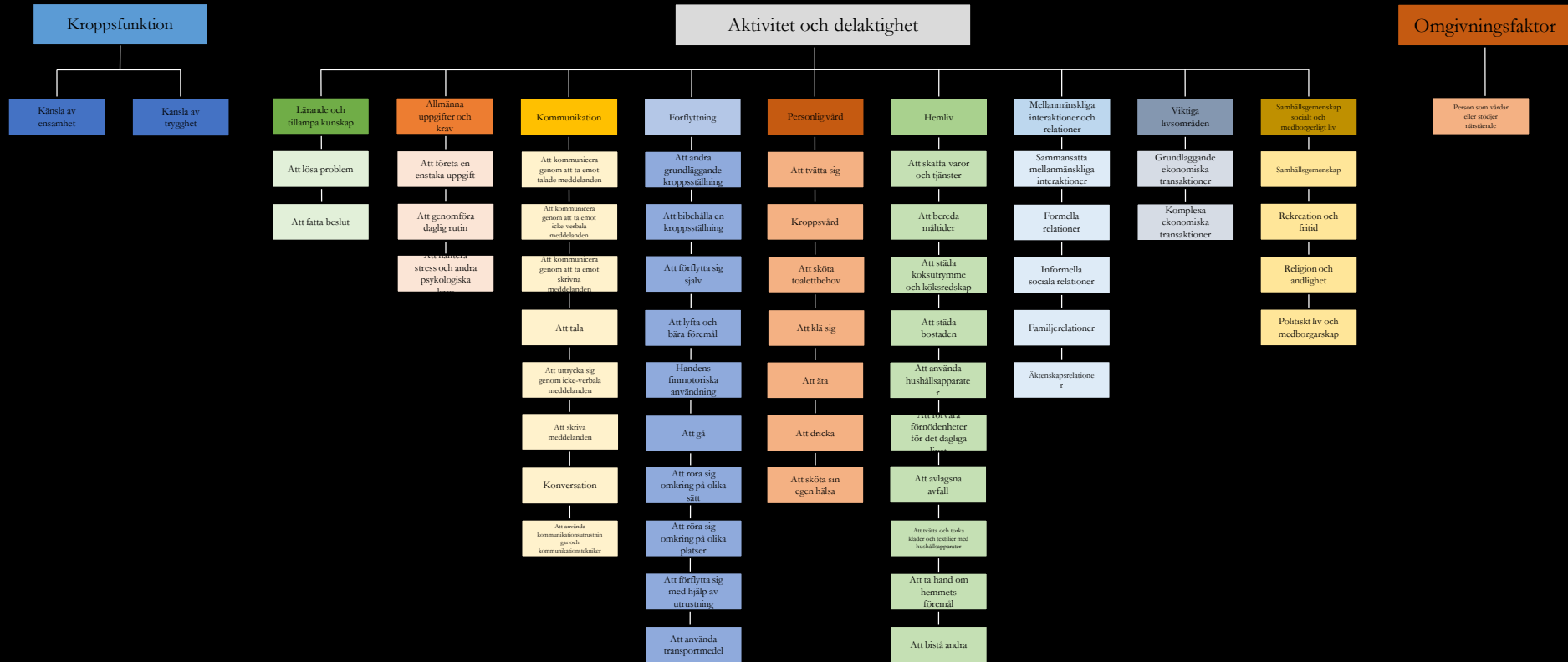
Viktiga livsområden

Person som vårdar eller stödjer närstående

# Livsområden enligt IBIC



# Livsområden enligt IBIC





# Livsområden enligt IBIC

Personlig vård

Personlig vård

Att tvätta sig

Att tvätta sig

Kroppsvård

Kroppsvård

Att sköta  
toalettbehov

Att sköta toalettbehov

Att klä sig

Att klä sig

Att äta

Att äta

Att dricka

Att Dricka

Att sköta sin  
egen hälsa

Att Sköta sin egen hälsa



# Livsområden

Att tvätta sig



# Livsområden

- **Att tvätta sig**

Att tvätta och torka hela kroppen eller delar av den genom att använda vatten och lämpliga material och metoder för att bli ren och torr såsom att bada, duscha, tvätta händer och fötter, ansikte och hår och att torka sig med handduk

*Innefattar:*

att tvätta delar av kroppen, hela kroppen och att torka sig

*Utesluter:*

kroppsvård; att sköta toalettbehov

**Funktionstillstånd** – alla kroppsfunktioner, kroppsstrukturer, aktiviteter och delaktighet.

**Bedömt funktionstillstånd** – handläggarens sammanvägda bedömning av den enskildes behov.

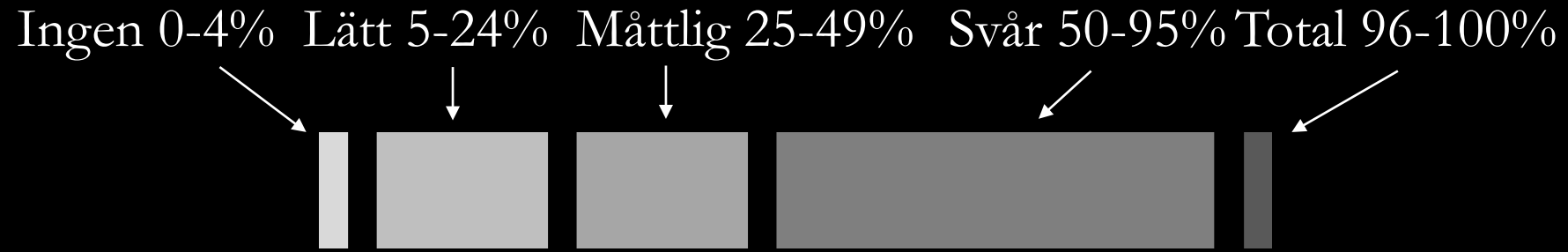
**Avsett funktionstillstånd** – överenskommet mål, dit den enskilde ska försöka komma.

## Bedömning av funktion:

- Ingen begränsning
- Lätt begränsning
- Måttlig begränsning
- Svår begränsning
- Total begränsning



# Bedömning av funktion: Grad av begränsning



# Exempel 1

## Att tvätta sig

Bedömt funktionstillstånd: *Svår begränsning.*

Klarar att tvätta ansiktet med stödjande/tränande hjälp i övrigt behov av kompenserande hjälp.

Avsett funktionstillstånd/mål XXXX-12-01: *Måttlig begränsning.*

Klara att tvätta överkroppen.



# Metoder

**Stödjande/tränande** – stödjande/tränande innebär att personalen stödjer och coachar den enskilde att klara så mycket som möjligt själv.

**Kompenserande** – kompenserande innebär att personalen utför arbetsinsatsen.





## Exempel 2

### Att tvätta sig

XXXX-08-01 Bedömt funktionstillstånd: *Svår begränsning.*

Klarar att tvätta ansiktet med stödjande/tränande hjälp i övrigt behov av kompenserande hjälp.

Avsett funktionstillstånd/mål XXXX-12-01: *Måttlig begränsning.*

Klara att tvätta överkroppen.

Hur behov kan tillgodoses: Med stödjande/tränande insatser

Stötta vid tvätt av överkroppen i övrigt behov av kompenserande hjälp.

# Mål

I uppdraget från biståndshandläggaren kommer numera både övergripande mål och mål med.

Det **övergripande målet** ligger med precis som tidigare och följer med automatiskt till genomförandeplanen.

## Övergripande mål

Leva och bo självständigt under trygga förhållanden.

Möjliggöra kvarboende i ordinärt boende.

Stöd till person som vårdar eller stödjer iden enskilde.

# Mål och delmål

**Målen** ska skrivas in i en egen ruta i genomförandeplanen och bryts vid behov ner till delmål.



# Mål och delmål

## Att tvätta sig

XXXX-08-01 Bedömt funktionstillstånd: *Svår begränsning.*

Klarar att tvätta ansiktet med stödjande/tränande hjälp i övrigt behov av kompenserande hjälp.

Avsett funktionstillstånd/mål XXXX-12-01: *Måttlig begränsning.*

Klara att tvätta överkroppen.

Hur behov kan tillgodoses: Med stödjande/tränande insatser

Stötta vid tvätt av överkroppen i övrigt behov av kompenserande hjälp

# Insatser

## Att tvätta sig

XXXX-08-01 Bedömt funktionstillstånd: *Svår begränsning.*

Klarar att tvätta ansiktet med stödjande/tränande hjälp i övrigt behov av kompenserande hjälp.

Avsett funktionstillstånd/mål XXXX-12-01: *Måttlig begränsning.*

Klara att tvätta överkroppen.

Hur behov kan tillgodoses: Med stödjande/tränande insatser

Stötta vid tvätt av överkroppen i övrigt behov av kompenserande hjälp

## Insatser: Omvårdnad

## Relaterade faktorer

bakgrund och sammanfattning av kroppsfunktioner, kroppsstrukturer, omgivningsfaktorer och personfaktorer som är av betydelse för den enskilde.



# Omgivningsfaktorer

## Produkter och teknik



## Attityder



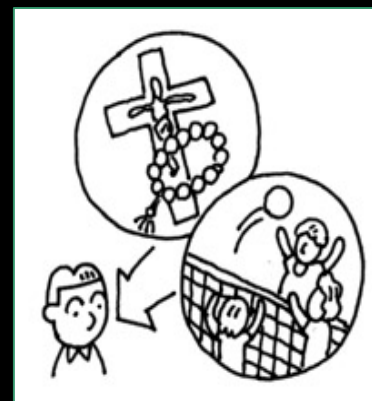
## Personligt stöd och personliga relationer



## Naturmiljö och mänskligt skapade miljöförändringar



## Samhällstjänster och regelverk\*



## **Personfaktorer –**

personliga faktorer som kan påverka den enskildes hälsa.





- **Kroppsstruktur** – är kroppens anatomiska delar såsom, organ, lemmar och deras komponenter.
- **Kroppsfunktion** – hur den enskildes kropp fungerar.

