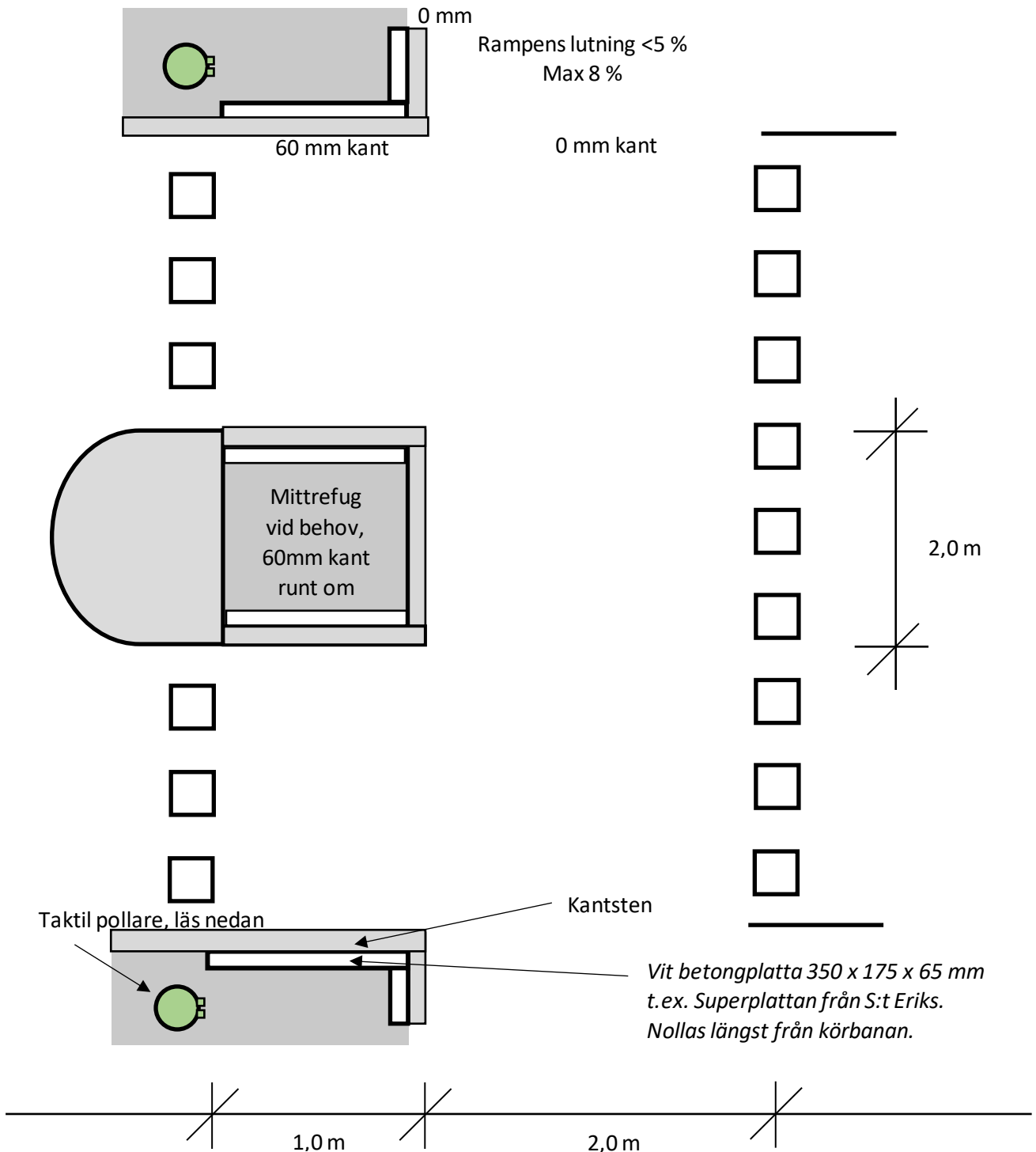


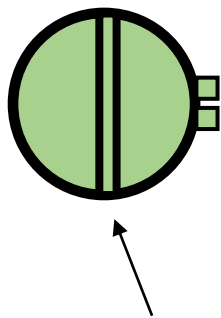
# Gång- och cykelpassage

Cykelpassage är en del av en väg som är avsedd att användas av cyklande eller förare av moped klass II för att korsa en körbana. Gångpassage är en plats där gående korsar en körbana. Observera att cykelpassage **inte** är detsamma som cykelöverfart.

Varken vägmärket *B3. Övergångsställe* (Herr Gårman) eller vägmarkeringen *B8. Cykelöverfart* finns vid passager. Passager **kan** ha vägmarkeringen *M16. Cykelpassage eller cykelöverfart* (Sockerbitar) men måste inte ha det. Läs *Övergångsställe och cykelpassage* för fakta om cykelöverfart.



# Gång- och cykelpassage



Taktil information i form av klossar.  
Dessa informerar om antal körfält, ev. mittrefug samt i vilken riktning fordonen färdas.  
Klossarna placeras på pollarens insida.

Förhöjd sträng i mitten som visar vilken riktning man skall gå för att passera gångpassagen rätt.

Taktila pollare placeras cirka 30 cm från kantstenen.

