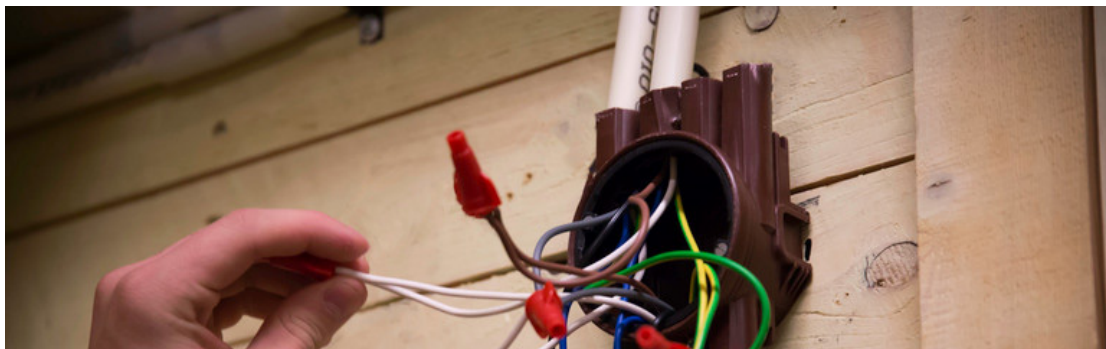


## El- och energiprogrammet



El- och energiprogrammet ger en bra utbildning för dig som är intresserad av teknik på hög nivå inom installations-, industri- och servicesektorn.

Du utbildas för såväl yrkesliv som för vidare studier på högskolan. Första året är ett gemensamt grundår med kurser i bland annat: dator- och kommunikationsteknik, elektroteknik, energiteknik och mekatronik.

Inför år 2 väljer du mellan automation eller elteknik. Utbildningen varvar teori med praktik inom yrkesämnen. Vi på Elprogrammet håller täta kontakter med näringslivet för att hålla oss underrättade om vad som händer på teknikfronten. Med godkända betyg i kurserna har du mycket goda chanser till ett värlönat jobb!

På elprogrammet har du möjlighet att läsa Engelska 6 som programfördjupning. Det innebär att med rätt individuellt val får alla elever allmän högskolebehörighet utan att behöva läsa utökad studiekurs.

Andra kurser som erbjuds inom det individuella valet kan vara:

- Cad-teknik
- Matematik
- Styrteknik
- samt många andra kurser

Du vet vad du pluggar för, för att klara dig bra i yrket.

### Inriktning Automation

Inriktningen Automation kräver allt mer kunskaper inom industriell data och datakommunikation. Detta kan påverka kursernas innehåll. På inriktningen Automation kan du läsa för att få dubbel behörighet. Med dubbel behörighet kan du bli anställningsbar både inom automation och elteknik.

### Inriktning Elteknik

Inriktningen Elteknik följer elbranschens krav på lästa kurser. Efter avslutad utbildning här på skolan följer en lärlingsutbildning i ett elföretag.

### Vill du veta mer?

Mats Wetterling. 0303-23 83 53, mats.wetterling@skola.kungalv.se

Paula Williamson. 0303-23 83 53, paula.williamson@skola.kungalv.se

Carl Egeberg, biträdande rektor. 0303-23 83 33, carl.egeberg@skola.kungalv.se

[www.mimershus.se](http://www.mimershus.se)

[f @Mimershus](https://www.facebook.com/Mimershus)

[@mimershusgymnasium](https://www.instagram.com/mimershusgymnasium)



KUNGÄLV  
KOMMUN

# El- och energiprogrammet

# EE

## Poängplan - 21/22

Gymnasiegemensamma ämnen	Poäng	Åk 1	Åk 2	Åk 3
Svenska 1	100	100		
Engelska 5	100	100		
Matematik 1a	100	100		
Idrott och hälsa 1	100	50	50	
Naturkunskap 1a1	50	50		
Religionskunskap 1	50		50	
Samhällskunskap 1a1	50		50	
Historia 1a1	50		50	
	<b>600</b>	<b>400</b>	<b>200</b>	<b>0</b>
Programgemen. karaktärsämnen	Poäng	Åk 1	Åk 2	Åk 3
Dator teknik 1a	100	100		
Elektromekani k	100	100		
Energiteknik 1	100	100		
Mekatronik 1	100	100		
	<b>400</b>	<b>400</b>	<b>0</b>	<b>0</b>
Inriktning/Programfördjupning	1200	50	450	700
Individuellt val	200		100	100
Gymnasiearbete	100			100
Total poängssumma	<b>2500</b>	<b>850</b>	<b>750</b>	<b>900</b>

\* Våra 2 inriktningar har de kurser som krävs för att få elcertifikat-elinstallation.

\* Engelska 6 kan bytas ut med ex. en Svetskurs

Programfördjupning högskolebehör.	Poäng	Åk 1	Åk 2	Åk 3
Engelska 6-ENG06	100		50	50
Indvalskurs för högskolebehör.	Poäng	Åk 1	Åk 2	Åk 3
Svenska 2-SVE02	100		100	
Svenska 3-SVE03	100			100
APL=Arbetsplatsförlagd lärande		Åk 1	Åk 2	Åk 3
			6 v	9 v

Inriktning -Elteknik	Poäng	Åk 1	Åk 2	Åk 3
Inriktningskurser	Poäng	Åk 1	Åk 2	Åk 3
Praktisk ellära	100			100
Elkraftteknik	100			100
Elinstallationer	200		100	100
Kommunikationsnät 1	100		100	
	<b>500</b>		<b>200</b>	<b>300</b>
Programfördjupningar				
Ellära 1	100	50	50	
Engelska 6*	100		50	50
Fastighetsautomation 1	100			100
Servicekunskap	100		100	
Belysningsteknik	100			100
Elmotorstyrning	100			100
Larm-, övervaknings- och säkerhetssystem	100		100	
	<b>700</b>	<b>50</b>	<b>300</b>	<b>350</b>

Inriktning - Automation*	Poäng	Åk 1	Åk 2	Åk 3
Inriktningskurser	Poäng	Åk 1	Åk 2	Åk 3
Praktisk ellära	100			100
Mät- och reglerteknik	100			100
Mät- och styrteknik	100		100	
Programmerbara styrsystem	100			100
	<b>400</b>		<b>100</b>	<b>300</b>
Programfördjupningar				
Ellära 1	100	50	50	
Engelska 6*	100		50	50
Fastighetsautomation 1	100			100
Servicekunskap	100		100	
Elkraftteknik	100			100
Elinstallationer	200		100	100
Kommunikationsnät 1	100		100	
	<b>800</b>	<b>50</b>	<b>400</b>	<b>350</b>